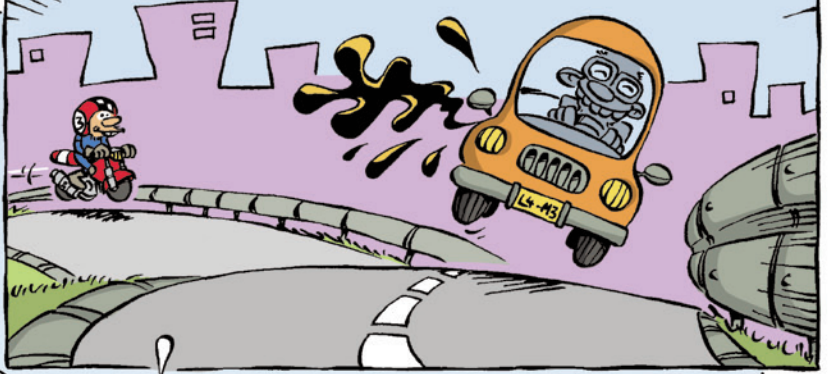




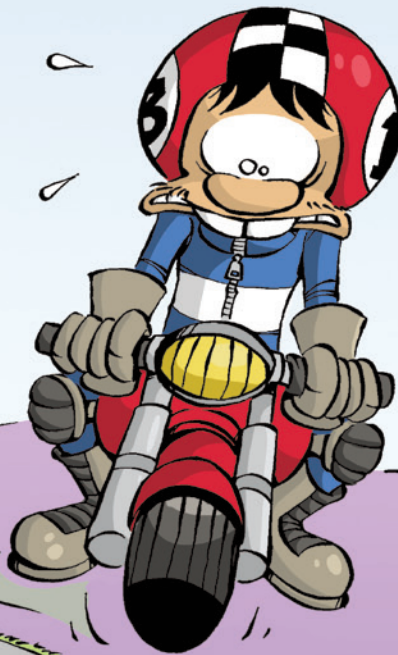
AM RÜTSCHIGSTEN IST DIE STRASSEN-OBERFLÄCHE DORT, WO FLÜSSIGKEITEN AUSGELAUFEN SIND ODER VERSCHÜTTET WURDEN...



HÄUFIG TRITT DIE FLÜSSIGKEIT AUS EINEM ÜBERLAUF AUS ODER WEIL DER FAHRER VERGESSEN HAT, DEN TANKDECKEL WIEDER AUFZUSETZEN...DANN KANN DER KRAFTSTOFF IN DEN KURVEN AUSLAUFEN...

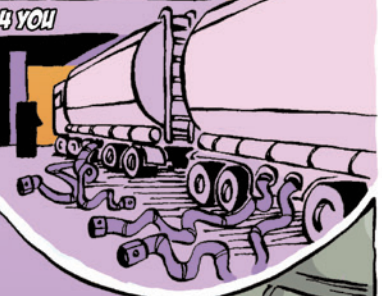


AUF NASSER STRASSE IST DER REGENBOGENEFFEKT LEICHT ZU ERKENNEN, UND MAN KANN DEN DIESELKRAFTSTOFF VIELLEICHT AUCH RIECHEN. AUF TROCKENER STRASSE ODER NACHTS IST DIES VIEL SCHWIERIGER. VERSUCHE DESHALB, ETWAIGE FLÜSSIGKEITEN, DIE DU AUF DER STRASSEN-OBERFLÄCHE ERKENNEN KANNST, ZU MEIDEN...



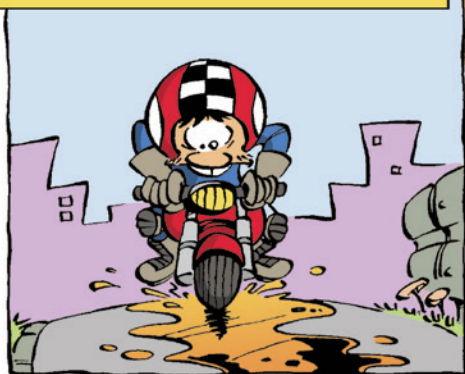
BEI GEWERBLICHEN FAHRZEUGEN TRITT OFT DIESELKRAFTSTOFF AUS, BEI DESHALB VORSICHTIG IN DER NÄHE VON INDUSTRIEGEBIETEN UND BUSBAHNHÖFEN, AUF STRABEN MIT VIEL LKW-VERKEHR SOWIE AN TANKSTELLEN... AUF STRABEN IN LÄNDLICHEN GEBIETEN KÖNNEN AUCH TRAKTOREN DIESEL VERLIEREN...

FUEL 4 YOU

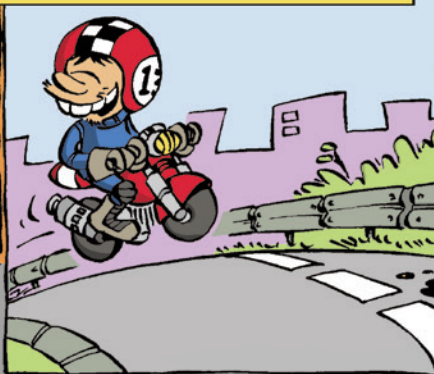


BENZIN IST GENAUSO RÜTSCHIG WIE DIESEL, VERDÜNNET ABER SCHNELLER...

OKAY, KEINE PANIK, BREMSE BEHUTSAM, SCHALTE HERUNTER UND FAHRE AUFRECHT DURCH DIE PFÜTZE...



SUPER! UND VERGISS NICHT: WENN DU IN EINER KURVE VERSCHÜTTETEN KRAFTSTOFF BIEHST...



DANN IST IN DER NÄCHSTEN KURVE WAHRSCHEINLICH AUCH ETWAS AUSGELAUFEN...

