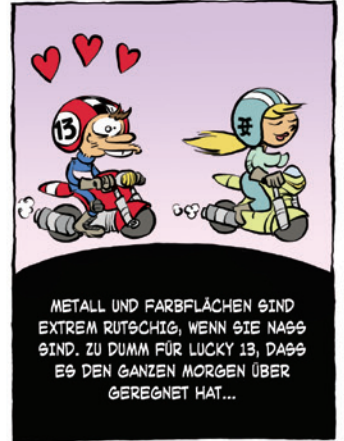
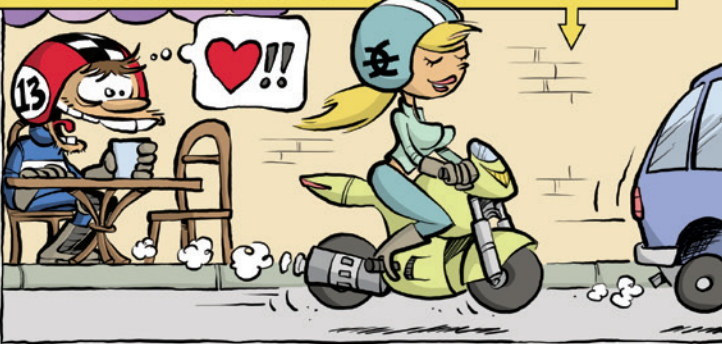




WENN DU ÜBER EINE METALLABDECKUNG ODER ÜBER FARBIG MARKIERTE STRASSENFLÄCHEN FAHRT, ÄNDERT SICH DIE STRASSENHAFTUNG, UND DAS KANN UNTER UMGÄNDE ZIEMLICH GEFÄHRLICH WERDEN...ZUNÄCHST EINMAL MUSST DU DIE FLÄCHE ERKENNEN KÖNNEN, HALTE ALSO ABSTAND VON VORAUFFAHRENDE FHRZEUGEN, DAMIT DU GENUG ZEIT ZUM REAGIEREN HAST...



ACHTEN AUF DURCHGEZOGENE WEISSE LINIEN - SIE HABEN MANCHMAL EINE ERHÖHTE KANTE, AN DER DU DAS GLEICHGEWICHT VERLIEREN KANNST. VERSÜCHE ÜBER DIESE KANTEN NICHT SCHRÄG, SONDERN MÖGLICHT IM RECHTEN WINKEL ZU FAHREN.

ACHTEN AUF SCHACHTABDECKUNGEN IN KURVEN - ROHRE UND DEREN ZUGÄNGE WERDEN FÜR GEWÖHNLICH IN DEM GERADEN KURVENSTÜCK VERLEGT...

