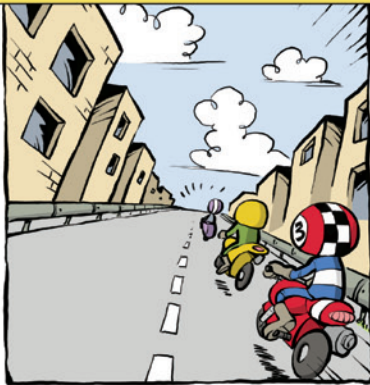
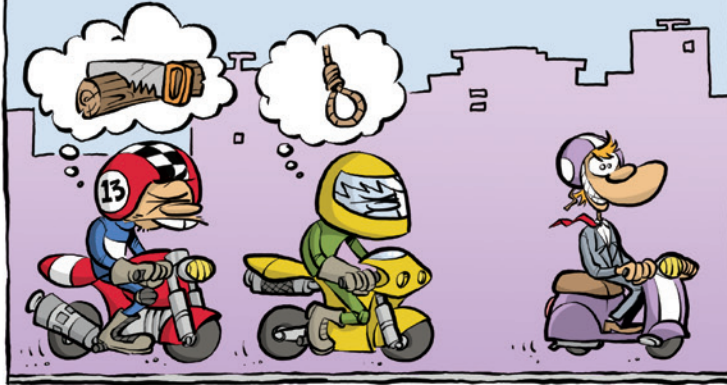




WENN ALLE STRASSEN IMMER GERADEAUS VERLIEFEN, WÄREN SIE ZWAR ZIEMLICH SICHER...



ABER AUCH VIEL LANGWEILIGER....



GLÜCKLICHERWEISE IST DIES JEDOCH NICHT DER FALL...



DOCH MIT DEM SPAß STEIGT AUCH DAS RISIKO. DEINE SICHERHEIT HÄNGT NICHT NUR VON DEINEM FAHRKÖNNEN AB, SONDERN AUCH VON DEINER FÄHIGKEIT, RISIKEN VORAUSZUHAHN, BESONDERS IN KURVEN...



VERSUCHE ABZUSCHÄTZEN, WIE SCHARF DIE KURVE VOR DIR VERLÄUFT. VOR GEFÄHRLICHEN KURVEN GIBT ES NORMALERWEISE VERKEHRSSCHILDER UND FAHRBAHNMARKIERUNGEN.



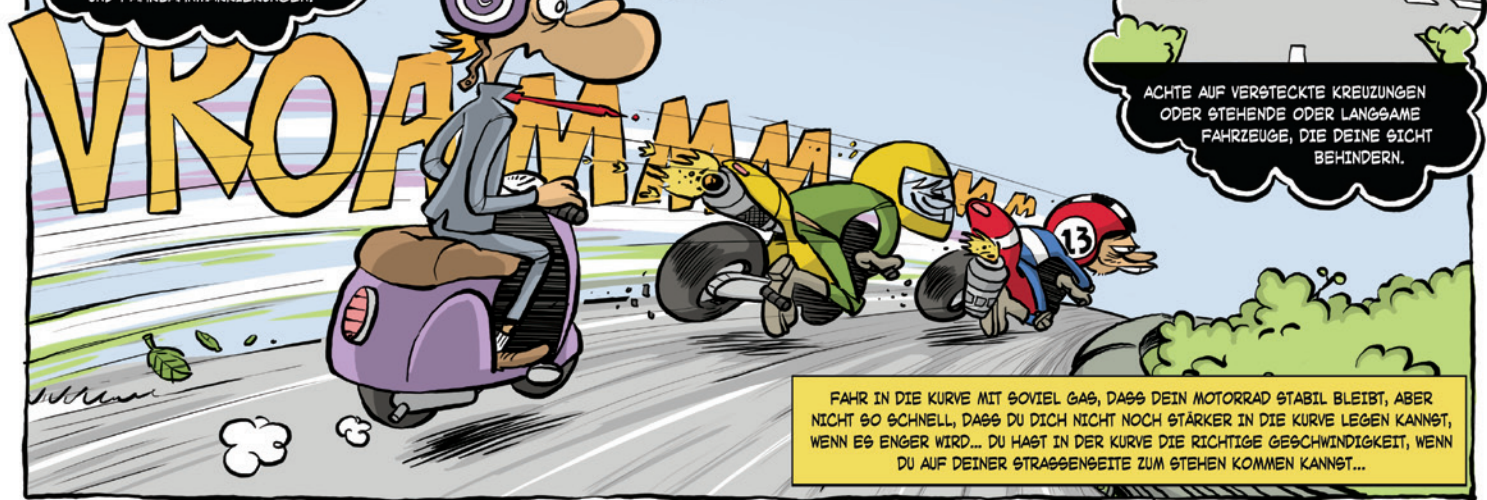
BREMSE GRUNDSÄTZLICH, BEVOR DU IN DIE KURVE EINFÄHRST.



VERSUCHE, SO WEIT WIE MÖGLICH DIE KURVE EINZUBEHEHN UND ZU ERKENNEN, WIE SIE WEITERVERLÄUFT.



ACHTE AUF VERSTECKTE KREUZUNGEN ODER STEHENDE ODER LANGSAME FAHRZEUGE, DIE DEINE SICHT BEHINDERN.



FAHR IN DIE KURVE MIT SOVIEL GAS, DASS DEIN MOTORRAD STABIL BLEIBT, ABER NICHT SO SCHNELL, DASS DU DICH NICHT NOCH STÄRKER IN DIE KURVE LEGEN KANNST, WENN ES ENGER WIRD... DU HAST IN DER KURVE DIE RICHTIGE GESCHWINDIGKEIT, WENN DU AUF DEINER STRASSENGEITE ZUM STEHEN KOMMEN KANNST...

SELBST DIE EXTREMSTEN KURVEN KÖNNEN SICHER DURCHFAREN WERDEN, WENN DU DIESE RATSCHLÄGE BEHERZIGT...



ALLERDINGS HABEN MANCHE DABEI MEHR SPAß ALS ANDERE...

