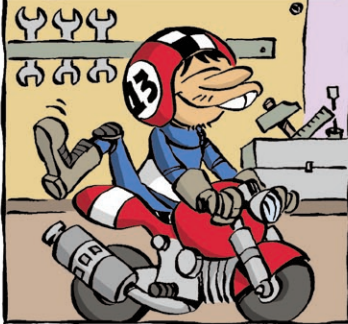




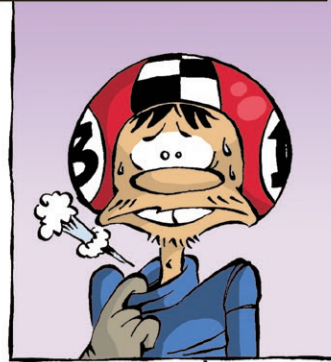
LUCKY 13, WEET JE WEL DAT HET BEHOORLIJK MIS KAN GAAN ALS JE TEGEN EEN OBSTAKEL OP OF NAAST DE WEG BOTST? DUS ALS JE WEER EEN RITJE GAAT MAKEN...



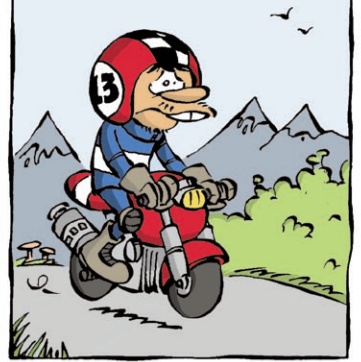
### PAS DAN OP!!!



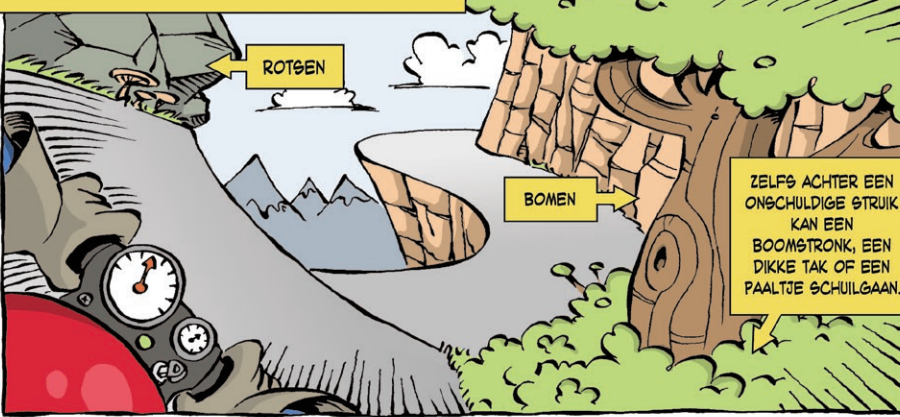
OKÉ, DAT KWAM MISSCHIEN WAT HARD OVER... SORRY... GEEN PANIEL!. RELAX... EN NEEM DIT ADVIES TER HARTE...



DAAR GAAN WE!

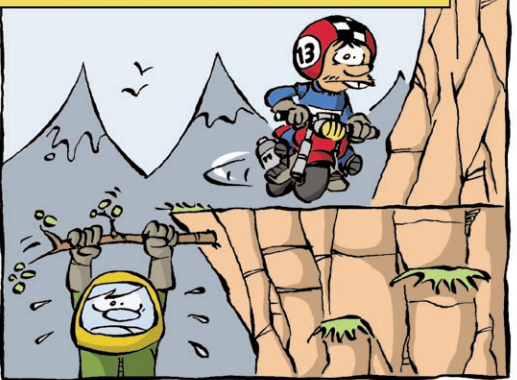


KIJK OM TE BEGINNEN UIT VOOR NATUURLIJKE OBSTAKELS...

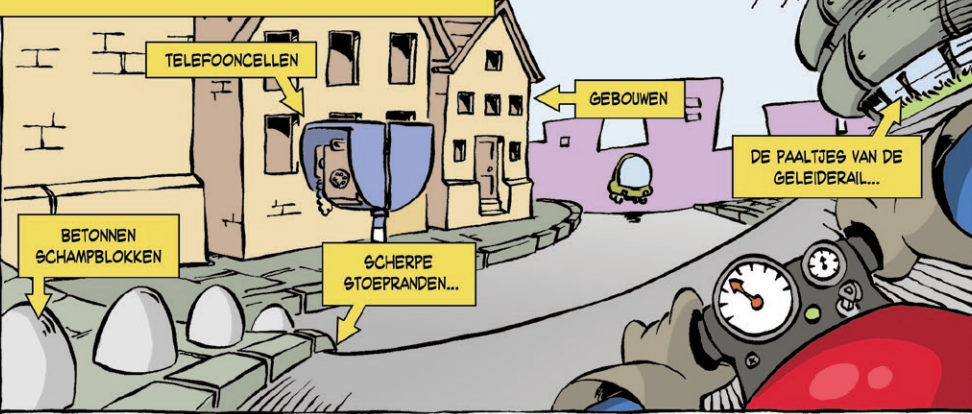


ZELFS ACHTER EEN ONGSCHULDIGE STRUIK KAN EEN BOOMSTRONK, EEN DIKKE TAK OF EEN PAALTJE SCHULGAAN...

IN DE BERGEN RIJ JE AAN DE ENE KANT LANGS EEN STEILE HELLING EN GAAPT ER AAN DE ANDERE KANT EEN DIEPE KLOOF, DUS WEES VOORZICHTIG...



EN DAN ZIJN ER NATUURLIJK NOG DE KUNSTMATIGE OBSTAKELS...



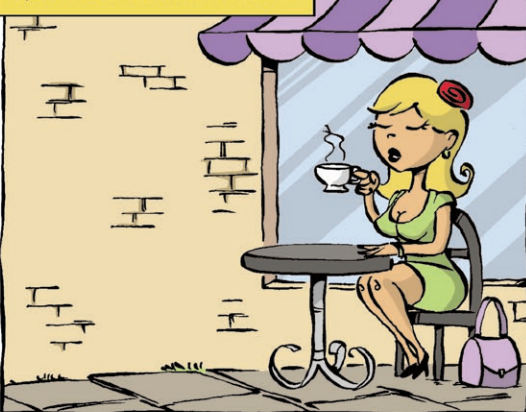
ZO, DAT VIEL BEST NOG WEL MEE, TOCH?



RIJ NIET TE HARD EN NEEM DE BOCHTEN NIET TE ROEKeloos, DAN KUN JE HEERLIJK VAN JE RIT GENIETEN...



O, EN LAAT JE BLIK NIET AFDWALEN...



...WANT JE MOTOR VOLGT MEESTAL VANZELF...

