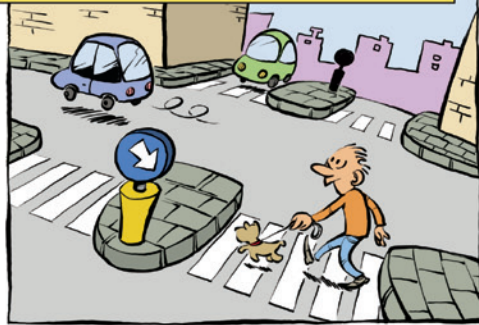
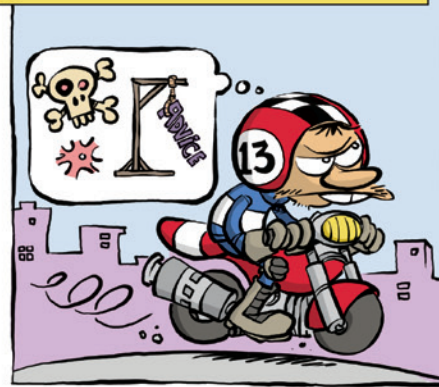




O TEMA DE HOJE É "REFÚGIOS CENTRAIS". SÃO MUITAS VEZES UTILIZADOS PARA OS PEÕES PODEREM ATRAVESSAR MAIS FACILMENTE A ESTRADA, ORIENTAR OS FLUXOS DE TRÂNSITO NAS JUNÇÕES OU REDUZIR A LARGURA DA VIA PARA DIMINUIR A VELOCIDADE DOS VEÍCULOS...



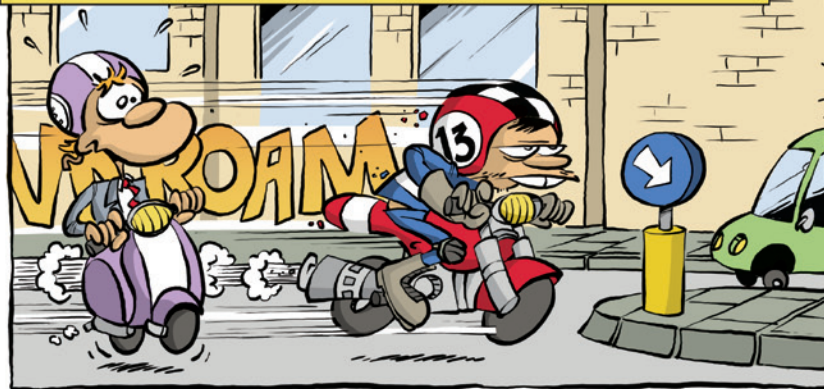
O QUE SE PASSA, LUCKY 13? PARECES MUITO CONTRARIADO COM ESTE CONSELHO...



APARENTEMENTE...



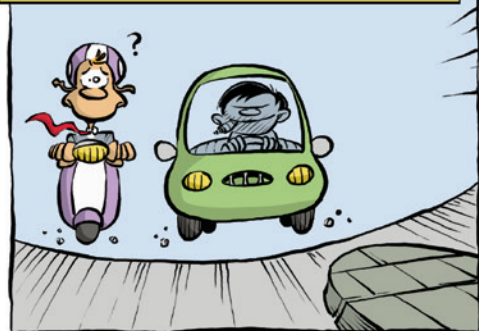
OS CONDUTORES DE VEÍCULOS MAIS LENTOS DEVEM TER MUITO CUIDADO COM AS BORDAS ELEVADAS DOS REFÚGIOS CENTRAIS...



O MENOR TOQUE NESTAS BORDAS PODE LEVAR À PERDA DE CONTROLO DA MOTO...



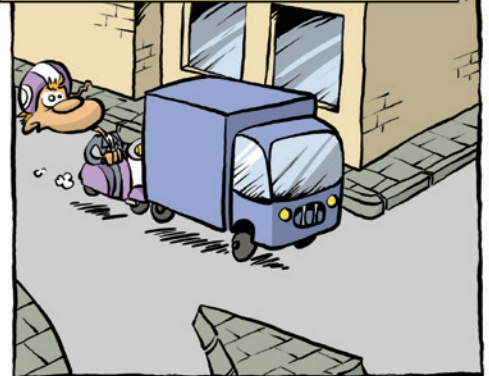
ESTÁ BEM... OUVI: OS CONDUTORES DOS CARROS QUE TE ULTRAPASSAM PODEM DESCONHECER QUE OS REFÚGIOS CENTRAIS ESTREITAM CONSIDERAVELMENTE A LARGURA DA ESTRADA, DEVENDO ASSIM APROXIMAR-SE PERIGOSAMENTE DE TI...



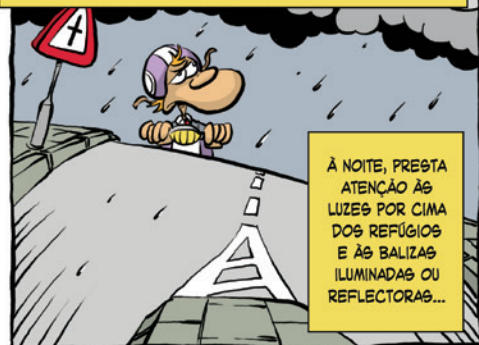
POR ISSO, PROCURA SER TÃO VISÍVEL QUANTO POSSÍVEL E MANTER SEMPRE UMA "DISTÂNCIA DE SEGURANÇA" À TUA VOLTA...



E MANTÉM-TE DISTANTE DE OUTROS VEÍCULOS. MUITAS VEZES, É DIFÍCIL VISUALIZAR OS REFÚGIOS CENTRAIS ADIANTE...



ALÉM DISSO, PRESTA ATENÇÃO AOS SINAIS DE JUNÇÃO, ÀS LINHAS BRANCAS E ÀS MARCAS SOMBREADAS, QUE MUITAS VEZES ASSINALAM A PROXIMIDADE DE REFÚGIOS CENTRAIS MAIS ADIANTE...



À NOITE, PRESTA ATENÇÃO ÀS LUZES POR CIMA DOS REFÚGIOS E ÀS BALIZAS ILUMINADAS OU REFLECTORAS...

E, FINALMENTE, ...EH... OLHA... O QUÊ...?



PRONTO...CHEGA DE CONSELHOS PARA HOJE... ESPERAMOS QUE SAIBAM AGORA O QUE SÃO REFÚGIOS CENTRAIS...

