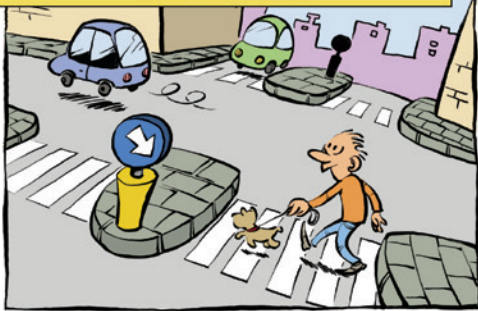
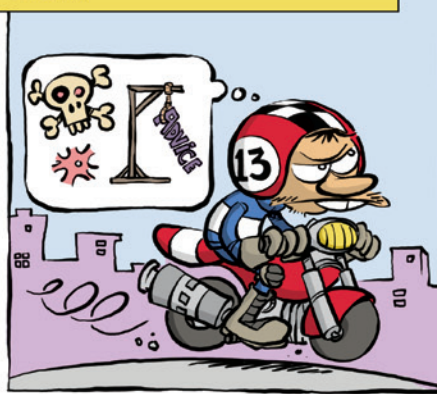




OGGI PARLEREMO DI ISOLE DI TRAFFICO. SONO UTILIZZATE COME RIFUGIO PER I PEDONI PER PERMETTERE LORO DI ATTRAVERSARE LA STRADA IN SICUREZZA, MA ANCHE PER REGOLARE IL FLUSSO DEI VEICOLI NEI PRESSI DI INCROCI O PER RIDURRE LA LARGHEZZA DELLA STRADA OBLIGANDO A RIDURRE LA VELOCITÀ...



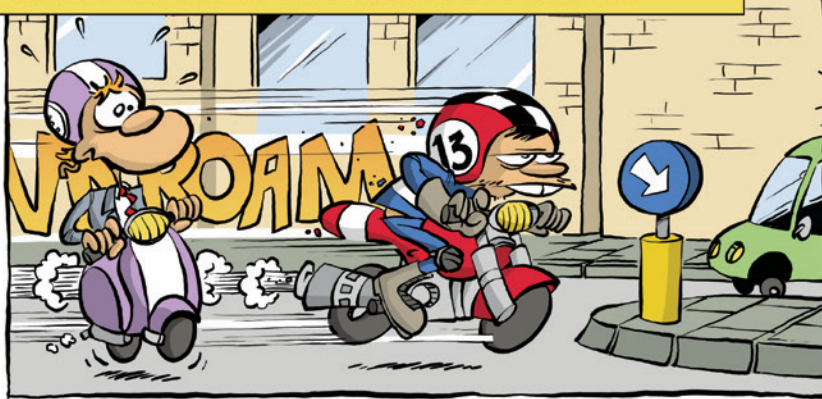
CHE C'È, LUCKY 13? SEMBRI STUFO DI TUTTI QUESTI CONSIGLI...



GUARDA CHE SONO PER TE...



I MOTOCICLISTI CHE SORPASSANO VEICOLI PIÙ LENTI DEVONO SAPERE CHE LO SCALINO DI UN'ISOLA DI TRAFFICO RAPPRESENTA SEMPRE UN PERICOLO IN CASO DI COLLISIONE...



ANCHE UN IMPATTO A VELOCITÀ RIDOTTA PUÒ PROVOCARE LA PERDITA DEL CONTROLLO DELLA MOTO...



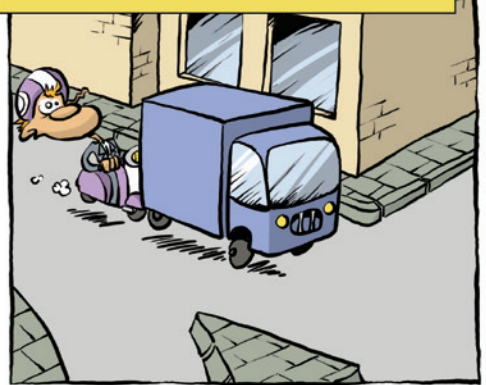
FORSE ADESSO HAI VOGLIA DI STARE A SENTIRE QUALCHE CONSIGLIO. GLI AUTOMOBILISTI IN FASE DI SORPASSO POSSONO NON ACCORGERSI CHE UN'ISOLA DI TRAFFICO RESTRINGE CONSIDERevolMENTE LA STRADA, CON LA CONSEGUENZA DI RIDURRE PERICOLOSAMENTE LA DISTANZA... TRA TE E LORO



ASSICURATI DI ESSERE BEN VISIBILE E MANTIENI SEMPRE UNA "BOLLA DI SICUREZZA" IMMAGINARIA INTORNO A TE...



MANTIENI ANCHE LA DISTANZA DI SICUREZZA PERCHÉ LE ISOLE DI TRAFFICO SONO DIFFICILI DA VEDERE AL DI LÀ DI UN VEICOLO CHE PRECEDE...



LA SEGNALETICA IN PROSSIMITÀ DEGLI INCROCI PUÒ AIUTARE A PREVEDERE UN'ISOLA DI TRAFFICO PIÙ AVANTI...



DI NOTTE, CONI LUMINOSI E SUPERFICI RIFLETTENTI POSSONO INDICARE LA PRESENZA DI UNA ISOLA...

INFINE... BEH... MA DOVE...?



IN EFFETTI SONO TANTE LE COSE DA SAPERE. L'IMPORTANTE PERÒ È CHE ABBIATE CAPITO COSA SIA UN'ISOLA DI TRAFFICO...

