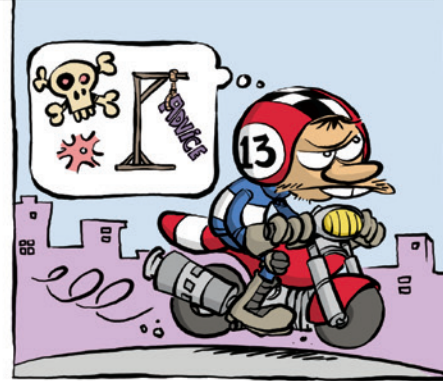




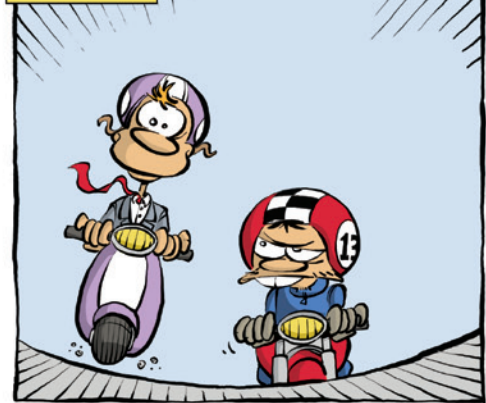
HEUTE GEHT ES UM MITTELINSELN: SIE DIENEN OFT ALS FUßGÄNGERINSELN, UM DIE ÜBERQUERUNG DER STRASSE ZU ERLEICHTERN, DEN VERKEHRSFLOSS AN KREUZUNGEN ZU LENKEN ODER DIE STRASSENBREITE ZU VERRINGERN UND SO DEN VERKEHR ZU VERLANGSAMEN...



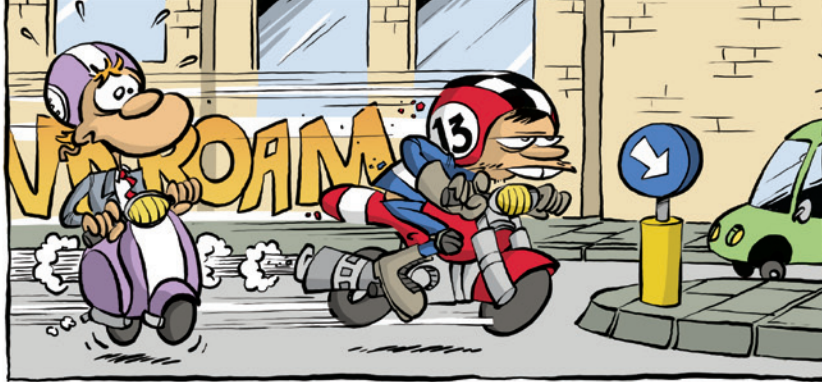
WAS IST LOS, LUCKY 13? DU BIEHST AUS, ALS HÄTTEST DU GENUG VON DEN GANZEN RATSCHLÄGEN...



SCHEINT SO...



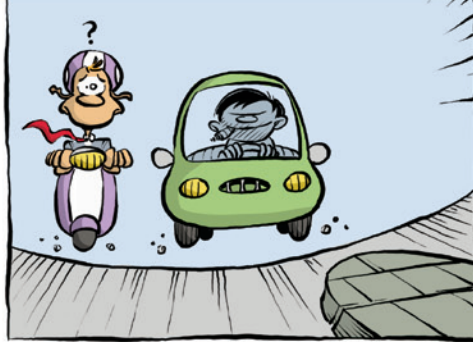
FAHRER, DIE LANGSAMERE FAHRZEUGE ÜBERHOLEN, MÜSSEN BESONDERS AUF DIE ERHÖHTE BORDSTEINKANTE DER MITTELINSELN ACHTEN...



GELBST WENN DU DEN BORDSTEIN NUR LEICHT BERÜHRT, KANN DAS DAZU FÜHREN, DASS DU DIE KONTROLLE ÜBER DEIN ZWEIRAD VERLIERST...



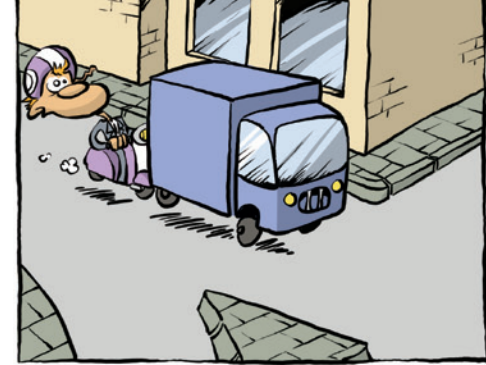
NA GUT... VIELLEICHT HÖRST DU MIR JA ZU: AUTOFahrER, DIE DICH ÜBERHOLEN, VERGESSEN VIELLEICHT, DASS DIE STRASSE DURCH DIE MITTELINSEL VIEL ENGER WIRD, UND KOMMEN DIR MÖGLICHERWEISE GEFÄHRLICH NAHE...



FAHRE SO, DASS DU GUT GEBEHEN WIRST, UND HALTE IMMER NACH ALLEN SEITEN EINEN SICHERHEITSABSTAND EIN - SO DASS DU EINE ART SICHERHEITSKOKON UM DICH HAST...



HALTE AUCH ABSTAND VON ANDEREN FAHRZEUGEN, DENN ES IST OFT SCHWIERIG, DIE VOR EINEM LIEGENDEN MITTELINSELN RECHTZEITIG ZU ERKENNEN...

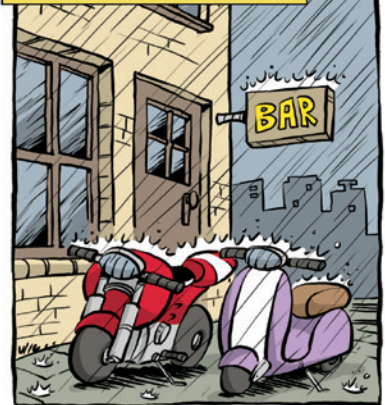


ACHTE AUßERDEM AUF HINWEISCHILDER VOR KREUZUNGEN, WEIßE LINIEN UND SCHRÄFFELTE BEREICHE, DA SIE OFT EINE MITTELINSEL ANKÜNDIGEN...



ACHTE NICHTS AUF STRABENLATERNEN AN DEN MITTELINSELN SOWIE BELEUCHTETE ODER REFLEKTIERENDE POLLER...

UND ZU GUTER LETZT... AH... ABER... WO... ?



OH, OKAY... GENUG RATSCHLÄGE FÜR HEUTE... WIR HOFFEN NUR, DASS IHR VERSTANDEN HABT, WAS ES MIT DEN MITTELINSELN AUF SICH HAT...

