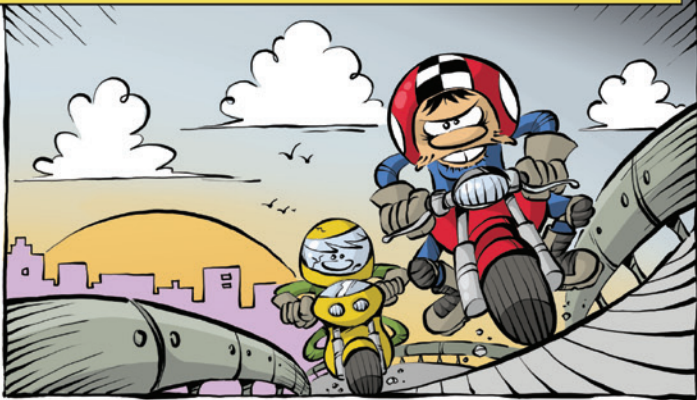




DEPOIS DO PÔR-DO-SOL, É ACONSELHÁVEL TER EM CONTA ALGUMAS RECOMENDAÇÕES...



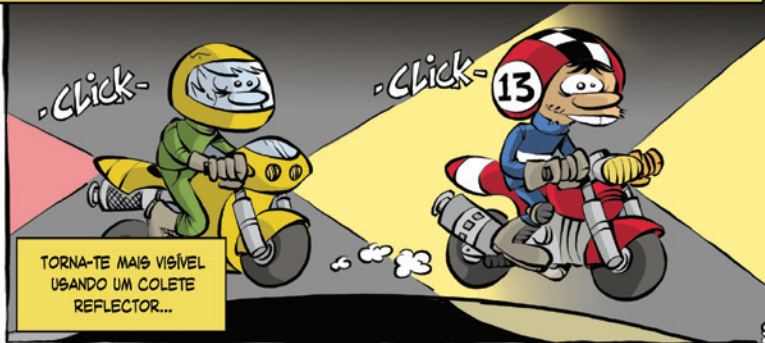
AUMENTA A DISTÂNCIA EM RELAÇÃO AOS OUTROS UTENTES DA ESTRADA E REDOBRA DE ATENÇÃO NO PAVIMENTO EM QUE CIRCULAS...



DE NOITE NEM SEMPRE HÁ ILUMINAÇÃO PÚBLICA EM TODO O LADO... LOGO, PODE SER MUITO ESCURO...

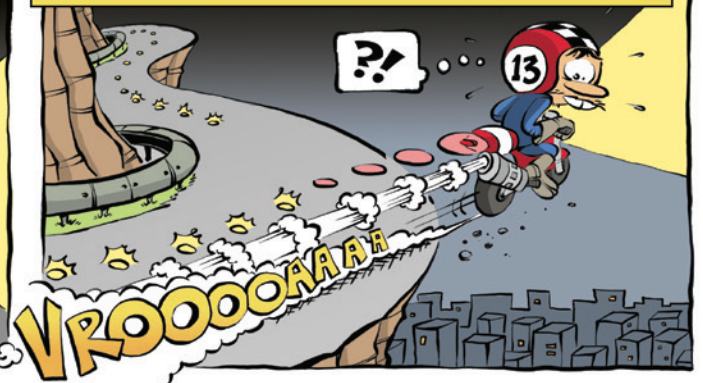


PRIMEIRO, INSPERECIONA AS LUZES DA MOTO! TANTO OS MÍNIMOS COMO OS MÁXIMOS, OU OS FAROLING TRASEIROS DEVEM FUNCIONAR ADEQUADAMENTE. REGULA CORRECTAMENTE AS LUZES DIANTEIRAS. É IMPORTANTE QUE OS OUTROS TE POSSAM VER BEM E QUE TU POSSAS VER O QUE SE PASSA À TUA FRENTE...



TORNA-TE MAIS VISÍVEL USANDO UM COLETE REFLECTOR...

NÃO TE FIES DEMASIADO NAS MARCAS DA ESTRADA NEM NOS REFLECTORES: POR FALTA DE MANUTENÇÃO, ALGUMAS MARCAS PODEM NÃO SER VISÍVEIS, O QUE PODE SER MUITO PERIGOSO QUANDO CIRCULAS NO ESCURO...



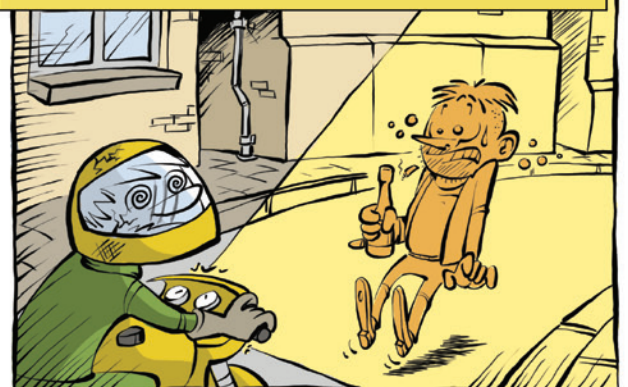
VELHOS CAPACETES COM VÍDEIRAS ARRANHADAS PODEM DIFICULTAR A VISÃO...



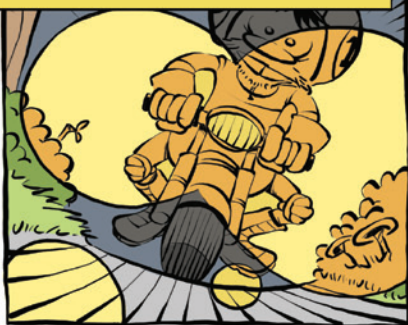
PROVOCANDO UMA VISÃO MUITO DISTORCIDA...



...MAIS PÉES POUCO VISÍVEIS QUE CRUZAM NO ESCURO, ISTO PODE LEVAR A SITUAÇÕES INFELIZES...



ENTÃO, AJUSTA A VELOCIDADE, REDOBRA DE ATENÇÃO NAS CURVAS E ESTÁ SEMPRE PRONTO PARA UTILIZAR OS TRAVÕES QUANDO MENOS O ESPERAS... POR EXEMPLO, QUANDO CIRCULAS EM FLORESTAS ONDE PODE HAVER...



ANIMAIS A ATRAVESSAR A ESTRADA...

