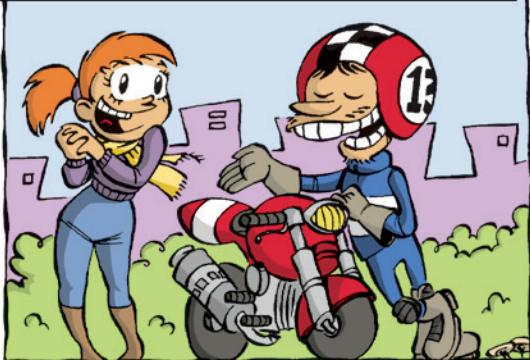
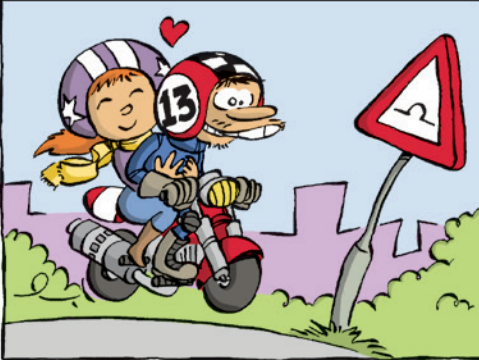




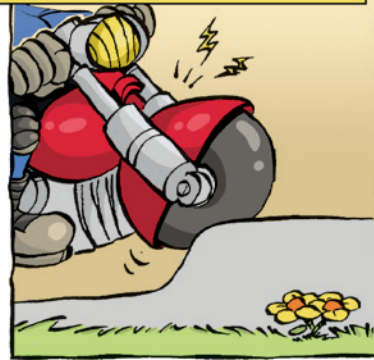
LUCKY 13, TIVESTE SORTE! FINALMENTE! E TUDO O QUE AGORA DESEJAS É FAZER-TE À ESTRADA COM A TUA NOVA NAMORADA, NÃO É? MAS PODEM SER-TE ÚTEIS ALGUNS CONSELHOS...



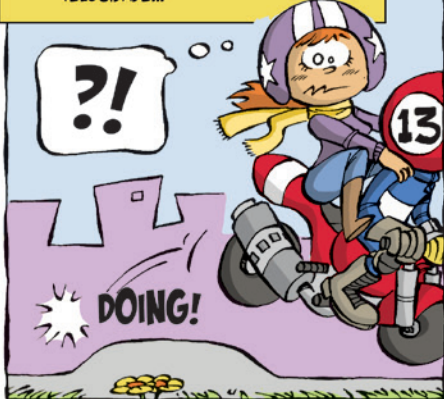
...ENCONTRARÁS CERTAMENTE VÁRIOS SINAIS DE TRÂNSITO EM LOCAIS PERIGOSOS, GERALMENTE UTILIZADOS PARA REDUZIR A VELOCIDADE...



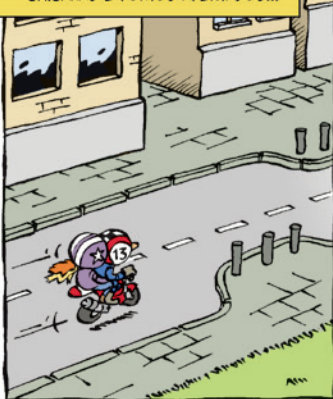
POR EXEMPLO, AS LOMBAS NA ESTRADA PROVOCAM A COMPRESSÃO, DEPOIS A DECOMPRESSÃO, DA SUSPENSÃO...



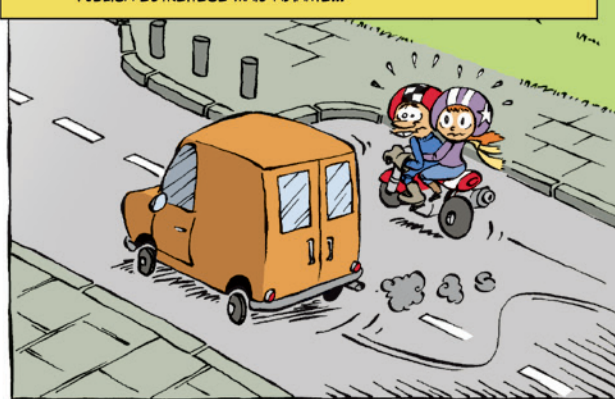
...POR ISSO, EVITA PASSÁ-LAS COM MUITA VELOCIDADE...



TEM CUIDADO IGUALMENTE NAS CHICANAS E PONTOS APERTADOS...



É POSSÍVEL QUE UM CARRO TENHA ULTRAPASSADO-TE SEM SABER QUE A VIA PÚBLICA ESTREITECE MAIS ADIANTE...



DEPOIS, HÁ ALMOFADAS NA ESTRADA POR ONDE PODES PASSAR FACILMENTE DE MOTOCICLETA...

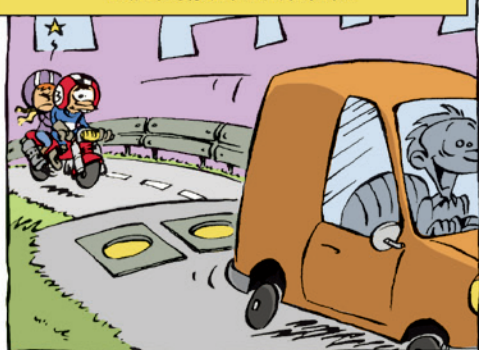


MAS NÃO TE ESQUEÇAS DE ABRANDAR SE SEGUIRES OUTRO VEÍCULO...

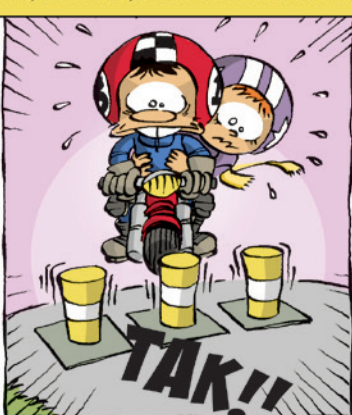


ALÉM DISSO, GUIAS SONORAS E PARALELEPÍEDOS PODEM PROVOCAR SOLAVANCOS E TÊM MENOS ADERÊNCIA... ENTÃO, ADAPTA A VELOCIDADE... MUITAS VEZES, HÁ UMA BOA RAZÃO PARA O PAVIMENTO SER DIFERENTE...

CUIDADO COM AS "ARMADILHAS" COMO, POR EXEMPLO, OS ACESSOS MECÂNICOS. ESTES POSTES METÁLICOS RETRAEM-SE PARA ABRIR A PASSAGEM A AUTOCARROS E OUTROS VEÍCULOS AUTORIZADOS...



...E, EM SEGUIDA, ENDIREITAM-SE NOVAMENTE...



...ASSIM, PARA GRANDES PASSEIOS, NUNCA TE ESQUEÇAS DESTES CONSELHOS!

