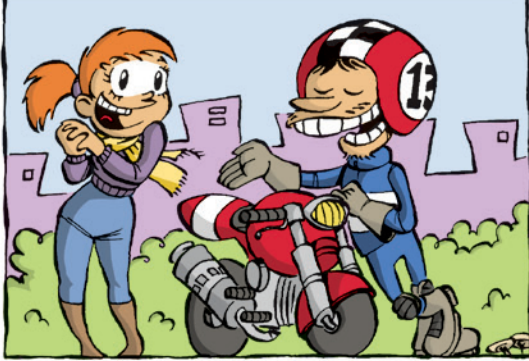
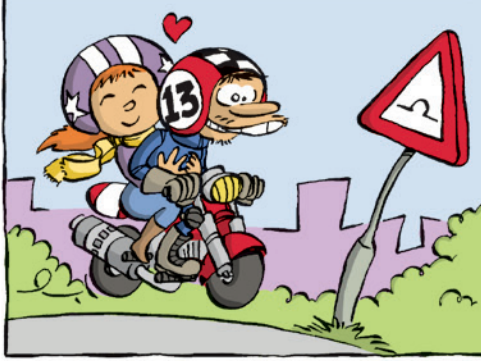




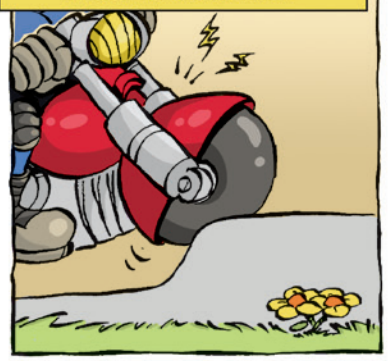
LUCKY 13, JE HEBT GELUK! EINDELIJK! EN NU STA JE NATUURLIJK TE TRAPPELEN OM EEN TOCHTJE TE GAAN MAKEN MET JE NIEUWE VRIENDIN! MAAR EEN PAAR TIP'S KUN JE VAST NOG WEL GEBRUIKEN...



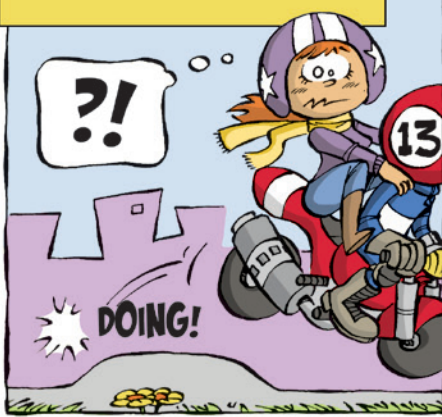
OP GEVAARLIJKE PLEKKEN KRIJG JE TE MAKEN MET VERKEERSREMMENDE MAATREGELEN DIE MEESTAL BEDOELD ZIJN OM HET VERKEER AF TE REMMEN...



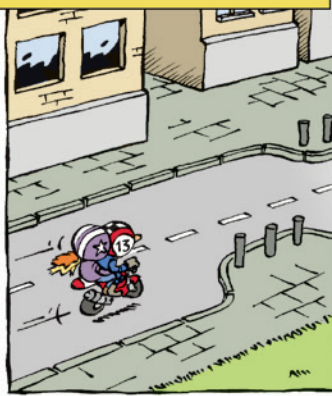
OP VERKEERSDREMPELS BIJVOORBEELD WORDT DE VERING EERST SAMENGEDRUKT OM ZICH VERVOLGENS MET EVENVEEL KRACHT WEER TE ONTSPANNEN...



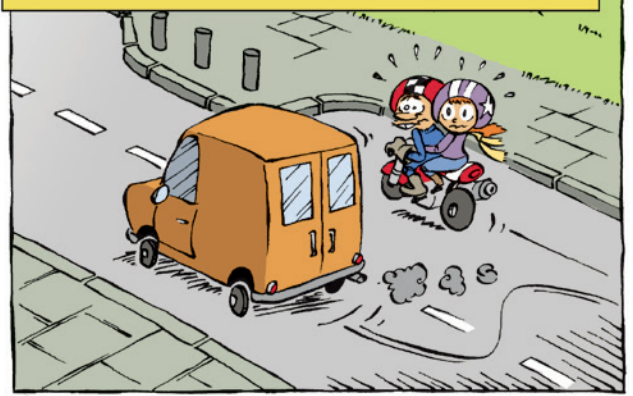
DUS RIJ ER NIET TE HARD OVERHEEN...



PAS OOK OP BIJ HET NADEREN VAN S-BOCHTEN EN VERSMALLINGEN...



SOMS ZAL EEN AUTO JE PROBEREN IN TE HALEN ZONDER TE BESPFFEN DAT ER EEN VERSMALLING IN DE WEG ZIT...



MAAR VERGEET NIET OM VAART TE MINDEREN ALS JE ACHTER EEN AUTO RIJDT...

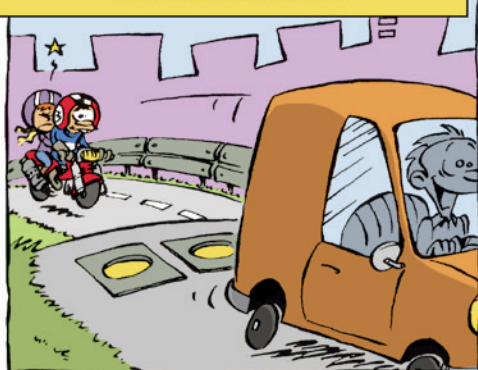


DAT ZIJN ER NOG DE SMALLE PLATEAUS WAAR JE MET JE MOTOR MAKKELIJK LANGS KUNT...



VERDER KUNNEN DWARSRICHEL'S EN KINDERKOPJES ERG HOBBELIG ZIJN EN GLAD... PAS DUS JE Snelheid AAN... VAAK IS ER EEN GOEDE REDEN WAAROM HET WEGDEK VERANDERT...

"POLLERS" ZIJN MECHANISCHE PAALTJES DIE IN DE GROND KUNNEN ZAKKEN OM Bussen EN ANDERE VOERTUIGEN MET ONTHEFFING DOOR TE LATEN...



...OM DAARNA METEEN WEER OMHOOG TE SCHIETEN...



ALTIJD GOED OM TE WETEN ALS JE ONGESTOORD VAN JE TOCHTJE WILT GENIETEN!

