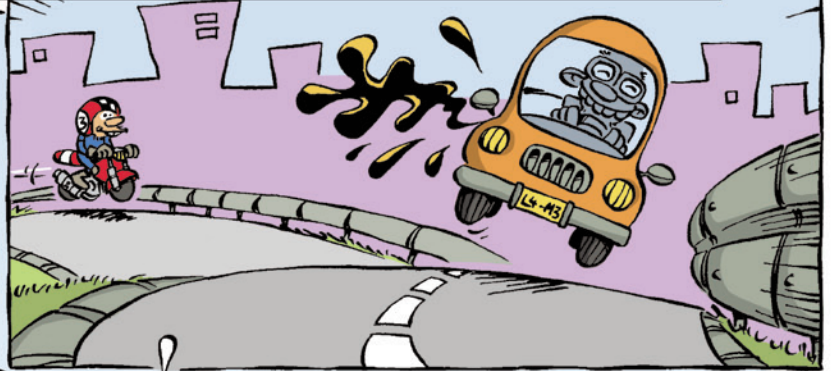




ALGUMAS DAS ESTRADAS MAIS ESCORREGADIAS QUE PODERÁS ENCONTRAR SÃO ESTRADAS COM LÍQUIDOS DERRAMADOS NO CHÃO...



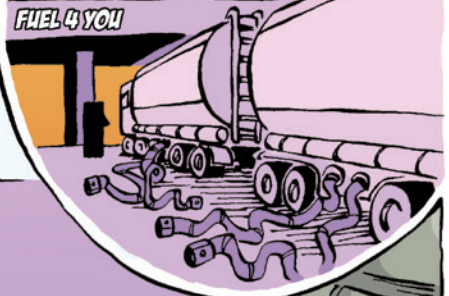
MUITAS VEZES, O LÍQUIDO É DERRAMADO PORQUE TRANSBORDA DO DEPÓSITO OU PORQUE O CONDUTOR SE ESQUECEU DE REPOR O TAMPÃO NO BOCAL DE ENCHIMENTO. O COMBUSTÍVEL DERRAMA-SE SOBRETUDO NAS CURVAS...



COM O PISO MOLHADO, É FÁCIL DETECTAR O EFEITO ARCO-ÍRIS, MAS TAMBÉM PODES DETECTÁ-LO PELO CHEIRO. COM O PISO SECO E À NOITE, ISSO JÁ É MAIS DIFÍCIL. TEM CUIDADO E PROCURA EVITAR QUALQUER LÍQUIDO QUE DETECTES NO PAVIMENTO DA ESTRADA...

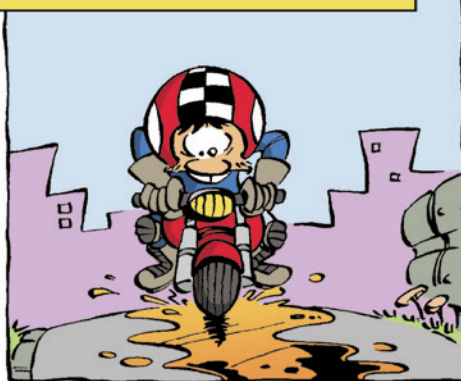
O GASÓLEO É O MAIS DAS VEZES DERRAMADO POR VEÍCULOS COMERCIAIS. POR ISSO, TEM CUIDADO QUANDO TE APROXIMAS DE ZONAS INDUSTRIAIS E DE GARAGENS DE AUTOCARROS, DE ESTRADAS POR ONDE CIRCULEM MUITOS CAMIÕES OU PERTO DAS BOMBAS DE GASOLINA EM GERAL... OS TRACTORES TAMBÉM PODEM PERDER GASÓLEO NAS ESTRADAS RURAIS...

FUEL 4 YOU

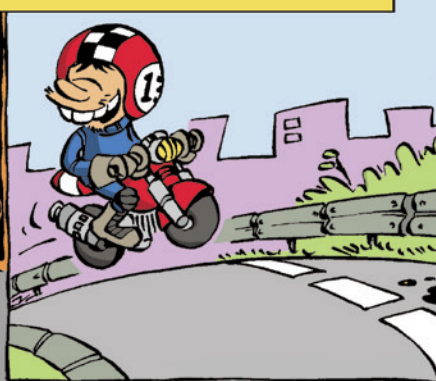


A GASOLINA É TÃO ESCORREGADIA COMO O GASÓLEO... EMBORA EVAPORE MAIS DEPRESSA...

ATENÇÃO! CALMINHA! TRAVA E ACELERA COM MUITA PRUDÊNCIA E ATRAVESSA O CHARCO DIREITINHO...



ÓPTIMO! E NÃO TE ESQUEÇAS: SE VIRES LÍQUIDO DERRAMADO NUMA CURVA...



É PROVÁVEL QUE HAJA TAMBÉM NA CURVA SEGUINTE...

