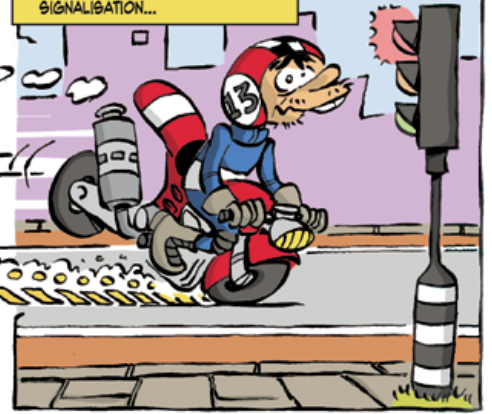
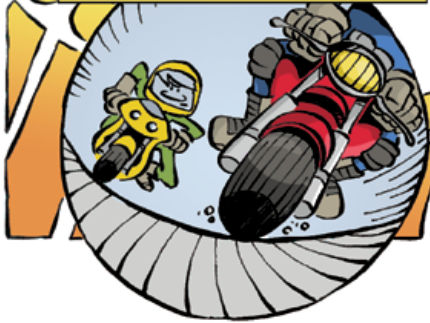




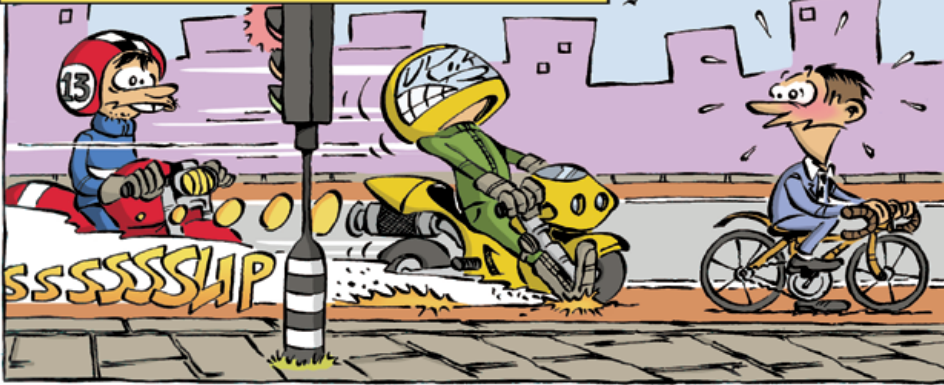
LA SEULE CHOSE QUI TIENT VOTRE MOTO DEBOUT EST LE CONTACT ENTRE VOS PNEUS ET LA SURFACE DE LA ROUTE...

DES SURFACES HAUTEMENT ANTI-DÉRAPANTES SONT UTILISÉES DANS LES VIRAGES OU À L'ENDROIT OÙ VOUS AVEZ BESOIN DE FREINER FORT...

...PAR EXEMPLE DEVANT UN FEU DE SIGNALISATION...

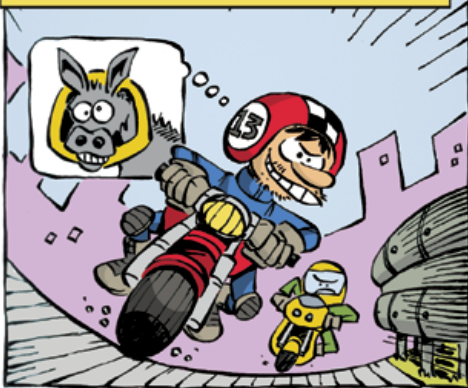


MAIS NE CONFONDEZ PAS CES SURFACES AVEC LES BANDES DE CIRCULATION RÉSERVÉES AUX VÉLOS ET AUX BUS...



LA SURFACE DE LA ROUTE S'USE FACILEMENT ET LES CHANTIERS ROUTIERS SE MULTIPLIENT. MÉFIEZ-VOUS DES RÉPARATIONS TEMPORAIRES: ELLES RENDENT BIEN SOUVENT LES SURFACES INÉGALÈS ET COUVERTES DE GRAVILLONS...

LES VOIES BÉTONNÉES, AINSI QUE LES ROUTES USÉES, DEVIENNENT SOUVENT GLISSANTES...



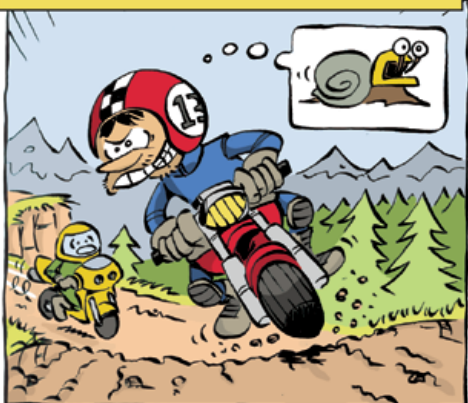
...PARTICULIÈREMENT PAR TEMPS HUMIDE...



...HEUREUSEMENT, IL Y A AUSSI DES ROUTES ASPHALTÉES QUI SONT PRÉVUES POUR DONNER UNE BONNE ADHÉRENCE MÊME PAR TEMPS DE PLUIE...



... MAIS MÊME LORSQUE LE SOLEIL BRILLE, PRENEZ GARDE...



UN GRAND NOMBRE DE SURFACES NON RECOUVERTES DANS LES RÉGIONS ISOLÉES N'OFFRENT QUE PEU D'ADHÉRENCE...



... MÊME LORSQU'ELLES SONT SÈCHES...

