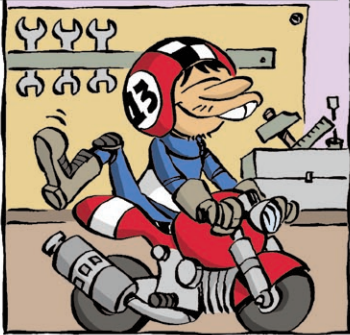




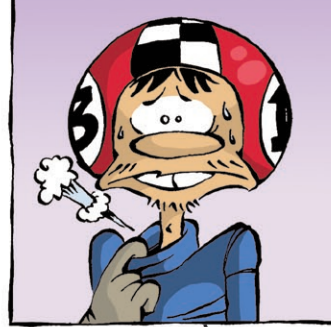
LUCKY 13, SABES QUE SERIAS MUITO VULNERÁVEL SE CHOCASSES NUM OBJECTO NA ESTRADA OU À BORDA DA ESTRADA? ASSIM, QUANDO ANDARES NA ESTRADA...



Tem cuidado!



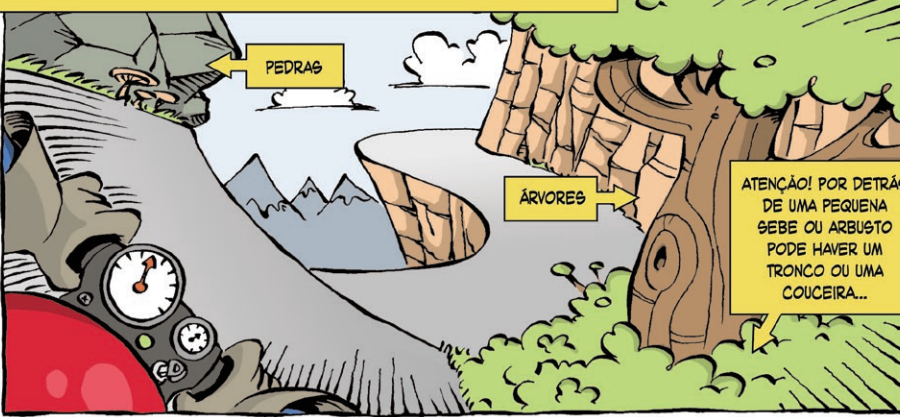
ESTÁ BEM?...TOCA MUITO FORTE?... DESCULPA! NÃO TE ASSUSTES... ACALMA-TE...E SEGUE BEM O MEU CONSELHO...



CÁ VAMOS NÓS!

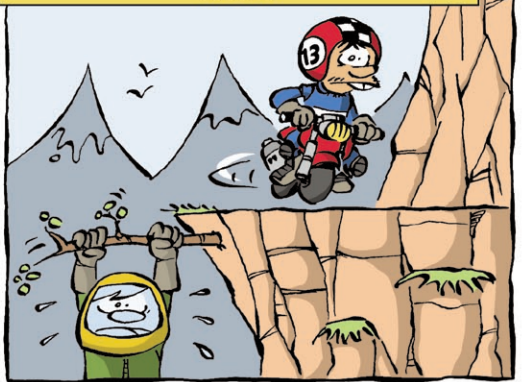


ANTES DE MAIS, TEM CUIDADO PARA NÃO BATERES CONTRA PERIGOS NATURAIS...

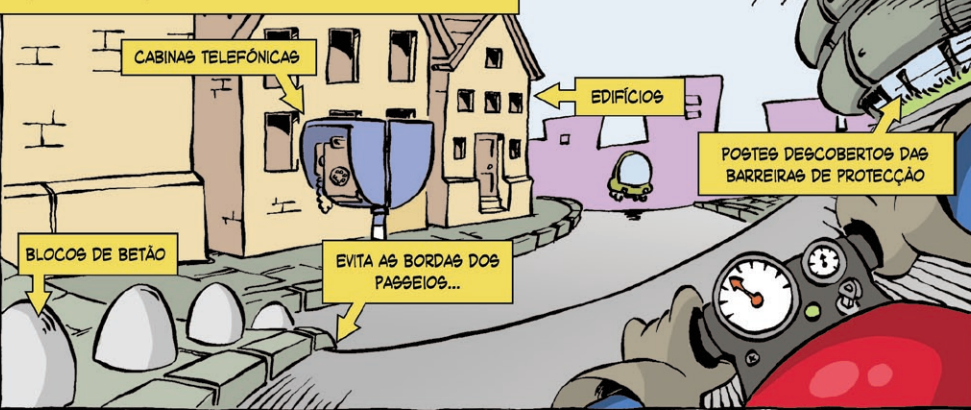


ATENÇÃO! POR DETRÁS DE UMA PEQUENA SEBE OU ARBUSTO PODE HAVER UM TRONCO OU UMA COUCEIRA...

NAS ESTRADAS DE MONTANHA HÁ MUITAS VEZES ABISMOS DE UM LADO E UMA COLINA ÍNGRIME DO OUTRO... PORTANTO, TEM CUIDADO...



...E, NATURALMENTE, HÁ MUITÍSSIMOS PERIGOS A TER EM CONTA...



POSTES DESCOBERTOS DAS BARREIRAS DE PROTECÇÃO

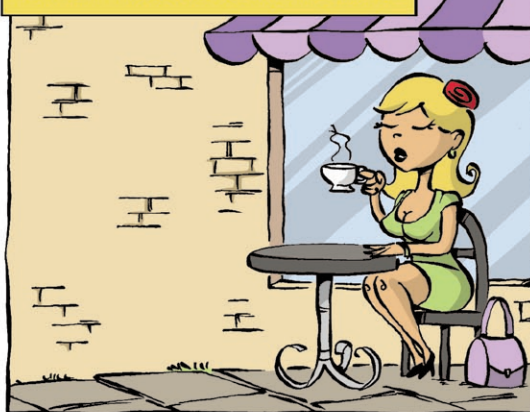
ESTÁS A VER! ATÉ AQUI NÃO TEM SIDO MUITO DIFÍCIL, NÃO ACHAS?!



AGORA SÓ TE RESTA SER PRUDENTE COM A VELOCIDADE E FAZER BEM AS CURVAS E TAMBÉM DIVERTIR-TE NA TUA VOLTINHA DE MOTA!



... AH! EVITA PERDER OS OLHOS NALGUMA BELDADE...



HÁ SEMPRE A TENDÊNCIA DE AVANÇAR PARA ONDE SE OLHA...

