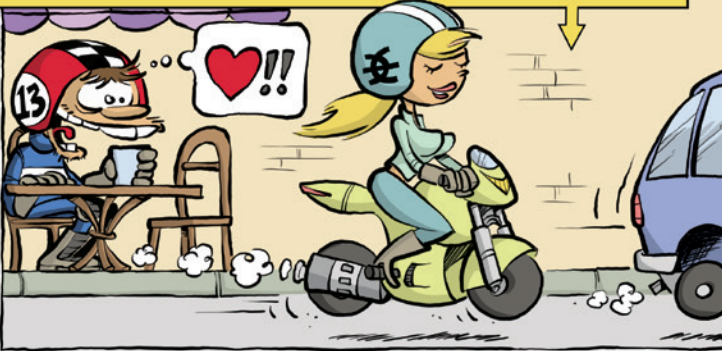




A MUDANÇA RÁPIDA DE ADERÊNCIA QUANDO SE CIRCULA EM PAVIMENTOS METÁLICOS OU PINTADOS PODE REPRESENTAR UM PERIGO IMPORTANTE PARA OS CONDUTORES... MAS É NECESSÁRIO VÊ-LOS. MANTÉM-TE, POIS, DISTANTE DOS VEÍCULOS QUE TE PRECEDEM PARA TERES TEMPO DE VER E REAGIR...

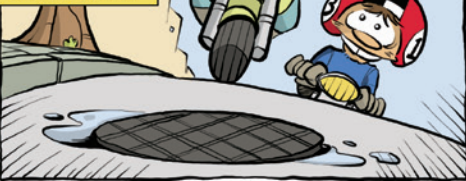


PRESTA ATENÇÃO ÀS LINHAS BRANCAS CONTÍNUAS. POR VEZES, ESTAS PODEM TER AS BORDAS LATERAIS ELEVADAS E PROJECTAR A MOTO PARA FORA DA ESTRADA. QUANTO MAIS PERTO DA PERPENDICULAR PUDES CRUZAR QUALQUER BORDA... MELHOR.

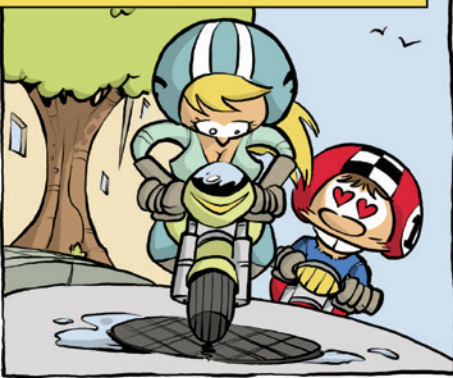
PRESTA ATENÇÃO ÀS TAMPAS DAS SARJETAS. HABITUALMENTE, OS TUBOS SÃO ENTERRADOS EM SECÇÕES RECTAS COM TAMPAS DE ACESSO ÀS JUNÇÕES...



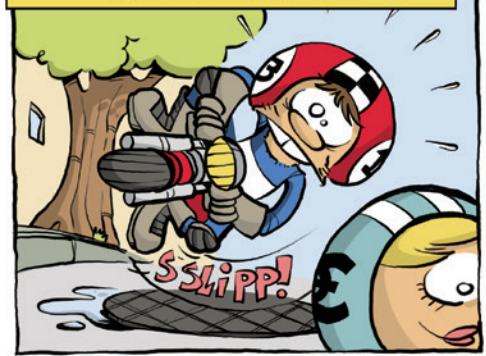
ENQUANTO SÃO NOVAS, AS TAMPAS DAS SARJETAS SÃO TRATADAS COM PRODUTOS ANTIDERRAPANTES, MAS ESTES PODEM DEBASTAR-SE RAPIDAMENTE, DEIXANDO O METAL POLIDO...



POR ISSO, REDUZ A VELOCIDADE E PASSA COM A MOTO PELAS SARJETAS NUMA POSIÇÃO TÃO VERTICAL QUANTO POSSÍVEL...



PORQUE UM PAVIMENTO METÁLICO MOLHADO NÃO PROPORCIONA MAIS ADERÊNCIA DO QUE O GELO E ATRAVESSÁ-LO COM A MOTO TOTALMENTE INCLINADA NAS CURVAS NÃO É OPÇÃO, LUCKY 13...



SEGUINDO ESTES CONSELHOS, ATÉ AS LINHAS DOS ELÉCTRICOS NAS CIDADES NÃO REPRESENTAM DIFICULDADE DE MAIOR...



E PODE MESMO VIR A SER UM DIA FELIZ APESAR DE TUDO...

