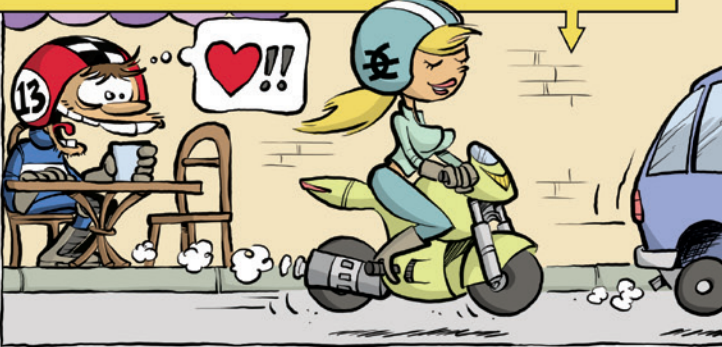




PER CHI VA IN MOTO L'IMPROVISO CAMBIO DI COEFFICIENTE DI ATTRITO QUANDO CI SI IMBATTE IN SUPERFICI METALLICHE O DIPINTE È UN FATTORE DI RISCHIO DA NON SOTTOVALUTARE... INNAZZITUTTO BISOGNA POTERLE VEDERE. MANTENERE LA DISTANZA DI SICUREZZA DA ALTRI VEICOLI PERMETTE QUINDI PIÙ TEMPO PER EVITARLE...



ATTENTO ALLE STRISCE BIANCHE CONTINUE, CHE POSSONO AVERE BORDI RIALZATI RENDENDO DIFFICILE IL CONTROLLO DELLA MOTO. L'ANGOLO RETTO È IL MIGLIOR MODO DI ATTRAVERSARLE...

FAI PARTICOLARE ATTENZIONE AI TOMBINI SOPRATTUTTO IN PROSSIMITÀ DELLE CURVE...

