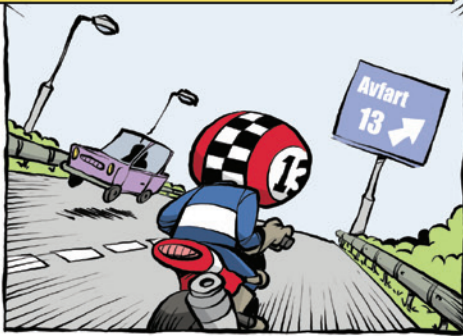




KURVOR MED MINSKANDE RADIE UTGÖR EN SÄRSKILD FARA FÖR MOTORCYKLISTER. DET ÄR LÄTT GJORT ATT MAN BROMSAR FÖR HÄRT, SLADDAR ELLER TAPPAR KONTROLLEN. SÅDANA KURVOR FINNS OFTA I AVFARTER FRÅN MOTORVÄGAR TILL EXEMPEL...

DET KNEPIGA LIGGER I DET FAKTUM ATT SÅDANA KURVOR BLIR ALLT SNÄVARE ALLTEFTER SOM MAN KOMMER IN I DEM. SÅ I BÖRJAN KAN DET SE UT SOM OM DU GÖR ALLT RÄTT...

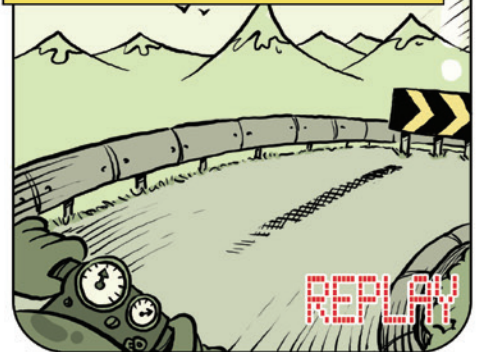
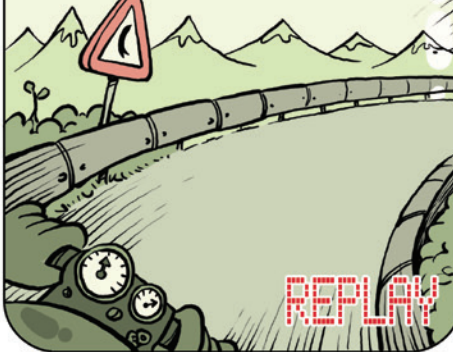
MEN DU KAN ÄNDÅ HAMNA I SVÄRIGHETER...



LÅT OSS NU TA EN NÄRMARE TITT PÅ VAD SOM HÄNDE DÄR MED LUCKY 13. VI KOMMER ATT FÅ SE ATT EN GOD OBSERVATIONSFÖRMÅGA ÄR AV STÖRSTA VIKT...

HÄR KOMMER NU LUCKY 13 IN I KURVAN MED DEN MINSKANDE RADIE. DEN TREKANTIGA VARNINGSSKYLTEN VISAR ATT DET FINNS EN KURVA LÄNGRE FRAM...

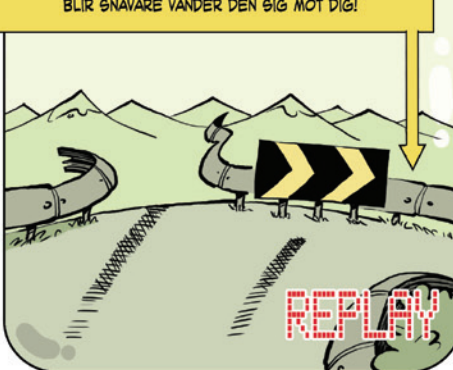
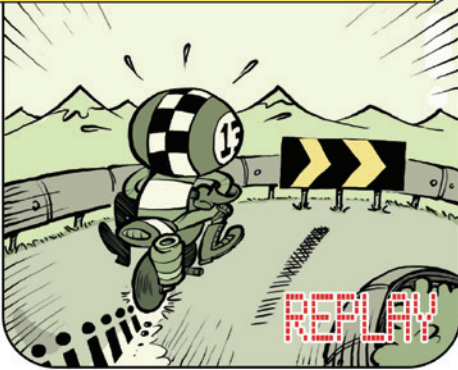
SKYLTEN MED MARKERINGSPILAR VISAR VAR KURVAN BLIR SKARPARE. MEN LUCKY LÄGGER VARKEN MÄRKE TILL SKYLTEN ELLER TILL DET AVGLOJANDE SLADDSPÅRET I ÅSFALTEN...



JUST DÄR SKYLTEN MED MARKERINGSPILARNA STÅR BLIR KURVAN PLOTSLIGT SNÄVARE, OCH LUCKY 13 FÖRSÖKER BROMSA OCH STYRA SAMTIDIGT...

LÄGG MÄRKE TILL HUR PILSPETSEN SOM HAR BILDATS AV VÄGKANTERNA HAR VÄNTS MOT OSS! I EN KURVA MED EN KONSTANT RADIE STÅR DEN STADIGT, MEN NÄR KURVAN BLIR SNÄVARE VÄNDER DEN SIG MOT DIG!

I SÅDANA SITUATIONER GÅR DET INTE ATT STYRA OCH BROMSA PÅ SAMMA GÅNG...



OKEJ, SÅ DET BÄSTA SÄTTET ATT KLARA AV EN ALLT SNÄVARE KURVA ÄR ATT INTE BROMSA UTAN I STÄLLET LUTA CYKELN MER OCH FÖRSÖKA SE BORTOM KURVAN FÖR ATT SE VART DET BÄR HAN. OM DU INTE KAN SE UT UR KURVAN SÅ GÅNK HASTIGHETEN REJALT I FÖRVÄG!

MEN LITE FART FÖR ATT HÅLLA CYKELN UPPRÄTT SKULLE INTE VARA HELT FEL, LUCKY 13!

