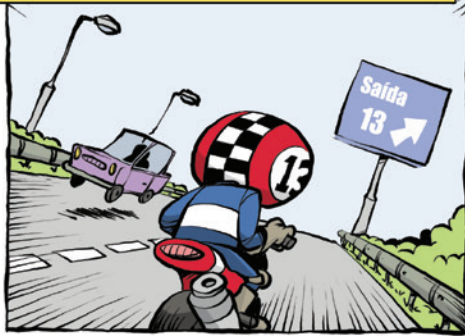




AS CURVAS DE ÂNGULO DECRESCENTE SÃO UM RISCO ESPECÍFICO PARA OS MOTOCICLISTAS. É FÁCIL TRAVAR, DERRAPAR E PERDER O CONTROLO DA MOTO. MUITAS VEZES, ESTAS CURVAS SURTEM AO SAIR DE UMA AUTO-ESTRADA, POR EXEMPLO...



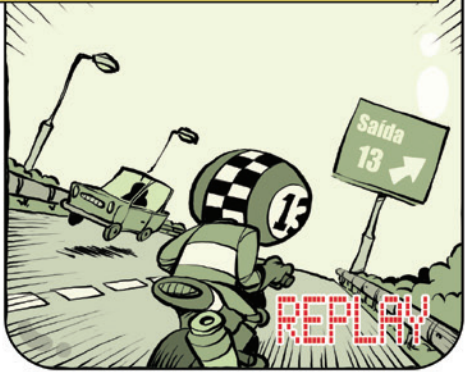
O COMPLICADO É QUE ESTAS CURVAS TORNAM-SE MAIS APERTADAS À MEDIDA QUE TE APROXIMAS DELAS. É POR ISSO QUE, NO INÍCIO, ATÉ PODES PENSAR QUE ESTÁ TUDO A CORRER BEM...



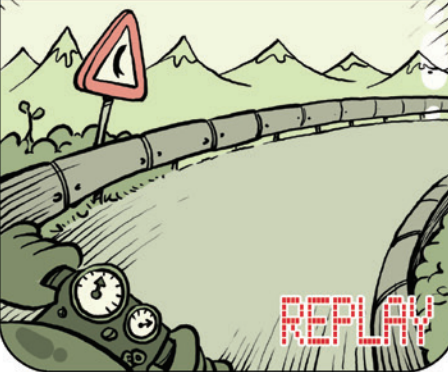
MAS AINDA PODES ACABAR EM APUROS...



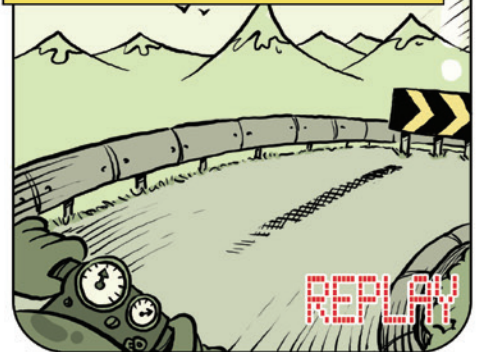
VEJAMOS MELHOR O QUE ACONTECEU AO LUCKY 13. VERÁS QUE É ESSENCIAL TER BOAS TÉCNICAS DE OBSERVAÇÃO...



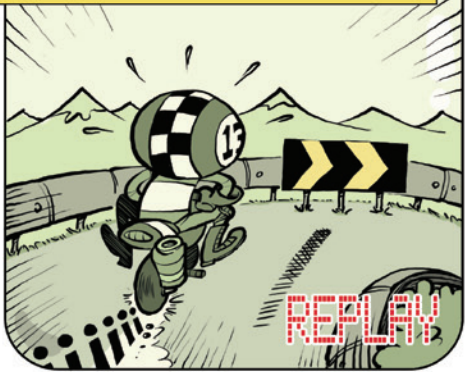
AQUI, O LUCKY 13 ENTRA NA CURVA DE ÂNGULO DECRESCENTE. O TRIÂNGULO DE PERIGO ASSINALA UMA CURVA À DIREITA MAIS ADIANTE...



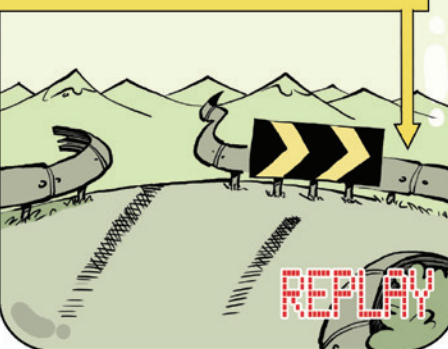
AS BETAS ASSINALAM O LOCAL ONDE AS CURVAS SÃO MAIS ACENTUADAS... MAS O LUCKY 13 NÃO SE APERCEBEU DO NÍVEL NEM DA MARCA DE DESLIZE BEM VISÍVEL NO ASFALTO...



NO LOCAL ONDE SE ENCONTRA O SINAL DE PERIGO, A CURVA APERTA SUBITAMENTE E LUCKY 13 TENTA TRAVAR E VIRAR UM POUCO MAIS O GUIADOR PARA FAZER A CURVA...



REPARA COMO A "PONTA DA BETA" FORMADA PELAS BERMAS DA ESTRADA ESTÁ VIRADA PARA NÓS! NUMA CURVA DE ÂNGULO CONSTANTE, FICARIA FIRME, MAS QUANDO A CURVA APERTA, VIRA-SE PARA TI...



NESTA SITUAÇÃO, A DINÂMICA DO MOTOCICLO NÃO PERMITE VIRAR E TRAVAR AO MESMO TEMPO...



ESTÁ BEM! ENTÃO, NUMA CURVA APERTADA É MELHOR NÃO TRAVAR, INCLINAR-SE MAIS E OLHAR PARA ALÉM DA CURVA PARA VER ONDE SURGE A PRÓXIMA. SE NÃO CONSEGUIRES VER O FIM DA CURVA, REDUZ MAIS A VELOCIDADE POR PRECAUÇÃO!



UM POUCO MAIS DE VELOCIDADE PARA MANTERES A MOTO DIREITA NÃO TE FARIA NADA MAL, LUCKY 13...

