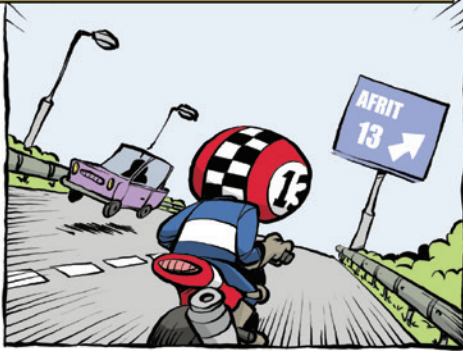
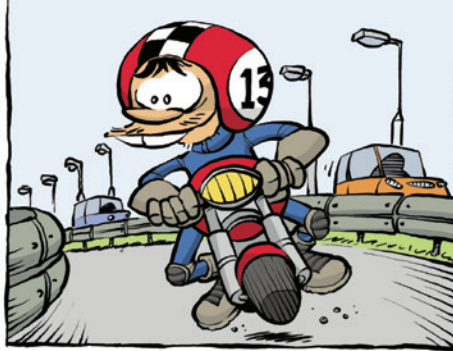




KNIJPENDE BOCHTEN ZIJN EEN RISICO APART OP DE MOTOR. VOOR JE HET WEET REM JE TE HARD, BEGIN JE TE GLIPPEN EN GA JE ONDERUIT. AFRITTEN BESTAAN VAAK UIT DIT SOORT BOCHTEN...



HET LASTIGE IS DAT DE BOCHT GAANDEWEG STEEDS SCHERPER WORDT. IN HET BEGIN LIJKT ER NOG GEEN VUULTJE AAN DE LUCHT...



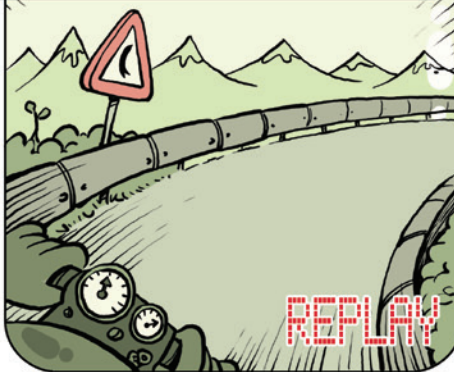
TOCH KAN HET HELEMAAL VERKEERD AFLOPEN...



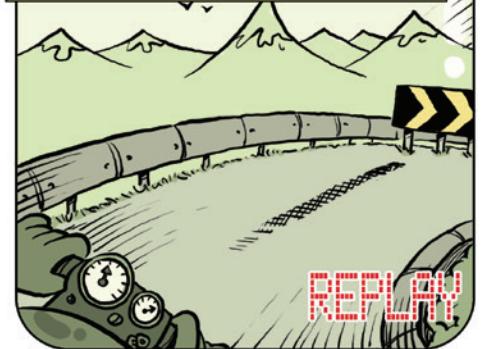
EENS ZIEN WAT LUCKY 13 NU WEER HEEFT UITGEHAALD... JE ZULT MERKEN DAT GOED KIJKEN OOK IN BOCHTEN VAN LEVENSBELANG IS...



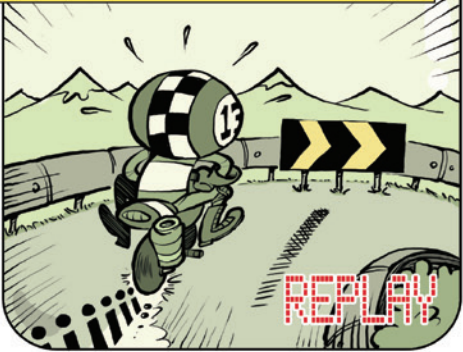
HIER RIJDT LUCKY 13 DE KNIJPENDE BOCHT IN. HET DRIEHOEKIGE BORD WAARSCHUWT VOOR EEN NADERENDE BOCHT...



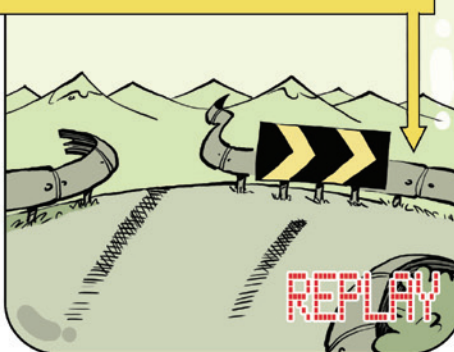
HET CHEVRONBORD GEEFT AAN WAAR DE BOCHT SCHERPER WORDT. LUCKY 13 ZIET HET BORD ECHTER OVER HET HOOFD, NET ALS HET ONHEILSPLENDE REMSPOR OP HET ASFALT...



TER HOOËTE VAN HET CHEVRONBORD WORDT DE BOCHT INEENS SCHERPER. LUCKY 13 PROBEERT TE REMMEN EN TEGELIJKERTIJD BIJ TE STUREN OM IN DE BOCHT TE BLIJVEN...



ZIE JE TROUWENS DAT HET VERDWIJNPUNT VAN DE BOCHT VEEL DICHTERBIJ LIGT DAN NET? IN EEN CONSTANTE BOCHT SCHUIFT DAT PUNT VOOR JE UIT. IN EEN KNIJPENDE BOCHT DAARENTEGEN LIJKT HET OP JE AF TE KOMEN!



IN ZULKE SITUATIES RED JE HET NIET MET GELIJKTIJDIG REMMEN EN BIJSTUREN...



GOED, IN EEN KNIJPENDE BOCHT MOET JE DUS NIET REMMEN, MAAR DIEPER LEUNEN EN GOED VOOR JE UIT KIJKEN OM TE ZIEN WAAR DE BOCHT NAARTOE GAAT. ALS JE DE BOCHT NIET UIT KUNT KIJKEN, NEEM DAN VOOR DE ZEKERHEID EXTRA GAS TERUG!



AL IS EEN BÉÉTJE VAART WEL ZO HANDIG OM DE MOTOR OVEREIND TE HOUDEN, LUCKY 13...

