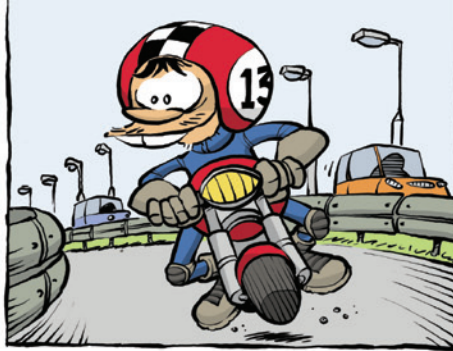
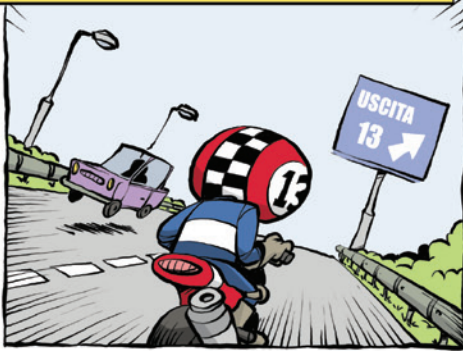




LE CURVE A RAGGIO DECRESCENTE RAPPRESENTANO UN RISCHIO PARTICOLARE PER IL MOTOCICLISTA. SI TROVANO SPESSO ALL'USCITA DELLE AUTOSTRADE E NON SEMPRE SONO INDICATE CHIARAMENTE...

IL DIFFICILE STA NEL FATTO CHE TALI CURVE TENDONO A CHIUDERSI SEMPRE PIÙ. PUÒ SEMBRARE CHE TUTTO VADA BENE FINCHÉ...

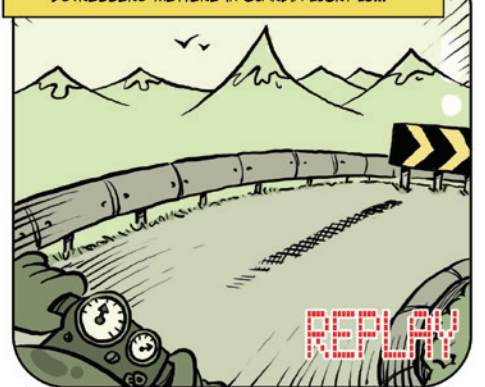
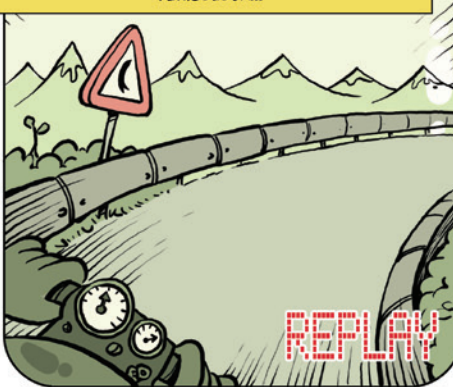
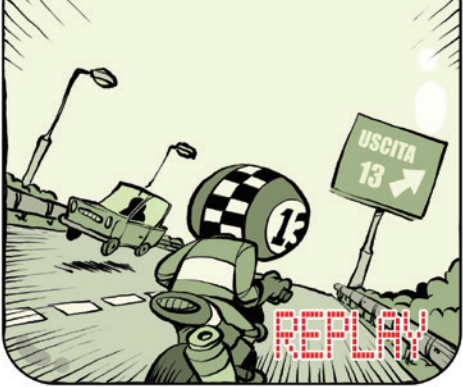
...NON È TROPPO TARDI...



MA GUARDIAMO MEGLIO COSA È SUCCESSO A LUCKY 13. UN BUON SENSO DELL'OSSERVAZIONE È VITALE...

LUCKY 13 IMBOCCA LA CURVA A RAGGIO DECRESCENTE. IL CARTELLO LO AVVISA DELLA PRESENZA DI UNA CURVA PERICOLOSA...

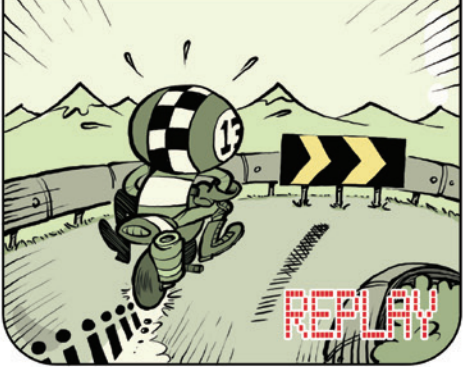
PIÙ AVANTI UN DELINEATORE BIANCO E NERO DI CURVA STRETTA E TRACCE DI PNEUMATICO SULL'ASFALTO DOVREBBERO METTERE IN GUARDIA LUCKY 13...



MA LUCKY 13 SI ACCORGE TROPPO TARDI CHE IL RAGGIO DELLA CURVA SI RESTRINGE E A NULLA GLI SERVE FRENARE E STERZARE...

DA NOTARE COME LE FRECCE DELLA TABELLA SEGNALETICA PUNTINO VERSO DI NOI. IN UNA CURVA NORMALE LA FRECCIA PUNTERÀ IN AVANTI, MA IN UNA CURVA A RAGGIO DECRESCENTE DARÀ L'IMPRESSIONE DI ESSERE RIVOLTA NELLA NOSTRA DIREZIONE...

IN QUESTE SITUAZIONI LA DINAMICA DEL MOTOVEICOLO NON PERMETTE DI STERZARE E FRENARE CONTEMPORANEAMENTE...



IL MIGLIOR MODO PER AFFRONTARE UNA CURVA A RAGGIO DECRESCENTE È DI NON FRENARE MA DI AUMENTARE L'ANGOLO DI PIEGA GUARDANDO OLTRE LA CURVA, RIDUCENDO SEMPRE IN ANTICIPO LA VELOCITÀ SE NON SI RIESCE A VEDERE COME CONTINUA LA STRADA...

LA PRUDENZA VA BENE, LUCKY 13, MA NON ESAGERARE: UN PO' DI VELOCITÀ SERVE A TENERE DIRITTA LA MOTO...

