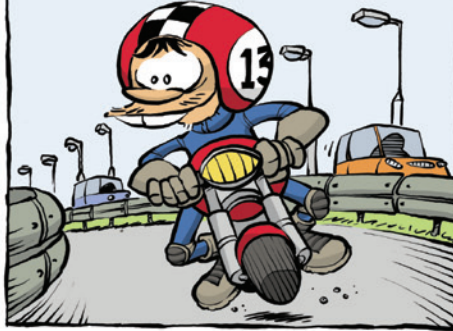
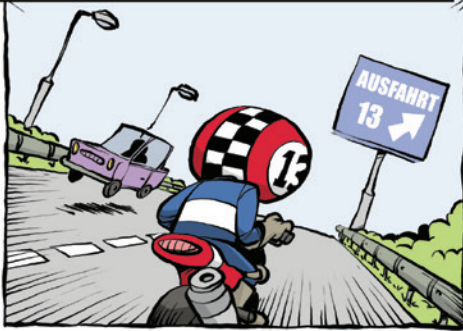




KURVEN MIT SICH VERENGENDEM RADIUS BERGEN BESONDERE RISIKEN FÜR MOTORRADFAHRER. OFT BREMSEN SIE ZU STARK AB, GERATEN INS RUTSCHEN UND VERLIEREN DIE KONTROLLE ÜBER IHR ZWEIRAD... SOLICHE KURVEN FINDET MAN OFT AN AUTOBAHNABFAHRTEN...

DAS PROBLEM BESTEHT DARIN, DASS DIE KURVE IMMER ENGER WIRD. AM ANFANG SIEHT ES ALSO VIELLEICHT NOCH SO AUS, ALS KÖNNE MAN DA LOCKER DURCHFAHREN...

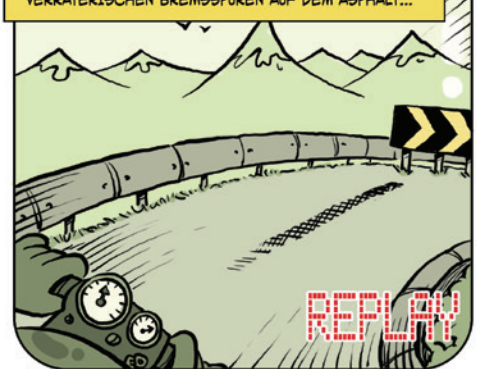
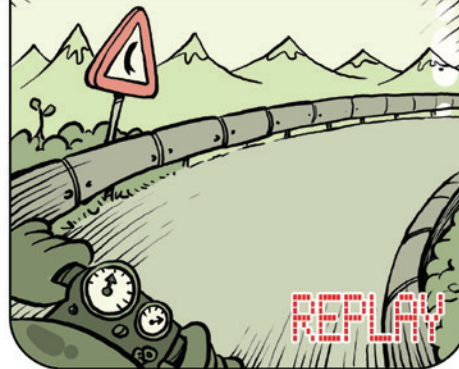
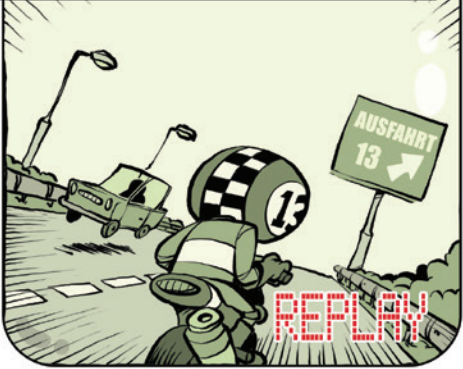
ABER DU KÖNNTEST TROTZDEM SCHWIERIGKEITEN BEKOMMEN...



SCHAUEN WIR UNS EINMAL GENAUER AN, WAS LUCKY 13 DA PASSIERT IST. MAN ERKENNT DEUTLICH, DASS MAN HIER BESONDERS GUT AUFPASSEN MUSS...

LUCKY 13 FÄHRT HIER IN EINE KURVE EIN, DEREN RADIUS IM WEITEREN VERLAUF ENGER WIRD. DAS WARNSCHILD ZEIGT AN, DASS VOR IHM EINE KURVE LIEGT...

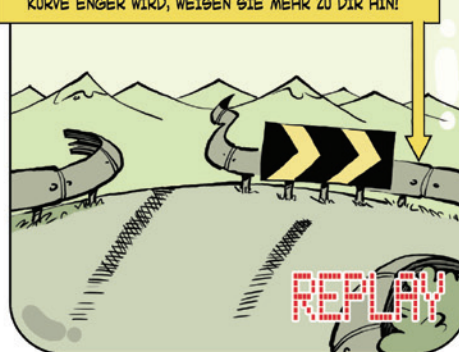
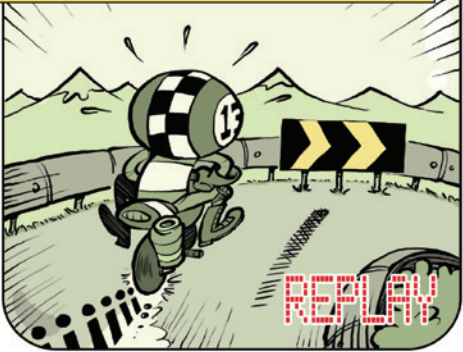
DIE RICHTUNGSTAFEL MIT DEN PFEILEN WEIST AUF DIE STELLE HIN, AN DER DIE KURVE SICH VERENGT... ABER LUCKY 13 SIEHT WEDER DIE PFEILE, NOCH DIE VERRÄTERISCHEN BREMSSPUREN AUF DEM ASPHALT...



GENAU DORT, WO DIE RICHTUNGSTAFEL MIT DEN PFEILEN STEHT, WIRD DIE KURVE PLÖTZLICH ENGER, UND LUCKY 13 VERSUCHT, ZU BREMSEN UND GLEICHZEITIG STÄRKER ZU LENKEN, UM IN DER KURVE ZU BLEIBEN...

ACHTE DARAUf, WIE DIE SPITZEN DER PFEILE JETZT MEHR ZU UNS GERICHTET SIND! IN EINER KURVE MIT GLEICHBLEIBENDEM RADIUS, BLEIBT AUCH DIE AUSRICHTUNG DER PFEILSPITZEN GLEICH; WENN DIE KURVE ENGER WIRD, WEISEN SIE MEHR ZU DIR HIN!

IN SOLCHEN SITUATIONEN ERLAUBT DIE FAHRDYNAMIK EINES MOTORRADES KEIN GLEICHZEITIGES LENKEN UND BREMSEN...



DESHALB BREMSST MAN IN ENGER WERDENDEN KURVEN BESSER NICHT, SONDERN LEGT SICH STÄRKER IN DIE KURVE UND VERSUCHT ZU ERKENNEN, WIE DIE KURVE WEITERVERLÄUFT. WENN DU DAS ENDE DER KURVE NICHT ÜBERBLICKEN KANNST, VERRINGERE VORHER SCHON DEINE GESCHWINDIGKEIT!

ETWAS MEHR GAS, DAMIT DAS MOTORRAD NICHT UMFÄLLT, HÄTTE DIR HIER ALLERDINGS NICHT GESCHADET, LUCKY 13...

