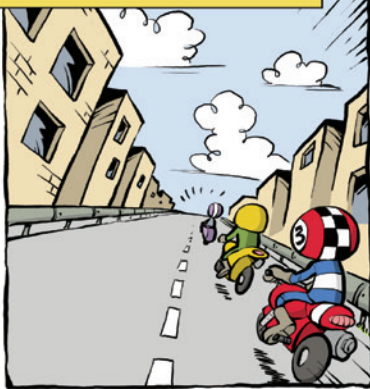
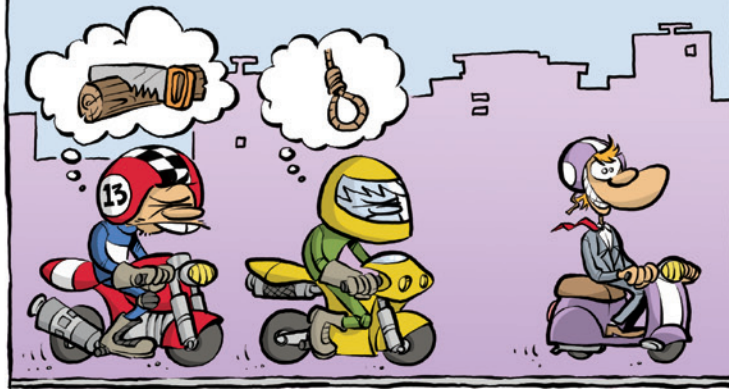




OM ALLA VÄGAR VORE RAKA SKULLE DE VISSERLIGEN VARA VÄLDIGT SÄKRA...



MEN OCKSÅ MYCKET TRÅKIGARE...



SOM TUR ÄR ÄR DET INTE FALLET HÄR...



MEN MED DET ROLIGA FÖLJER OCKSÅ RISKER. SÄKERHETEN LIGGER INTE BARA I KOMPETENS VAD GÄLLER KÖRNING UTAN OCKSÅ I FÖRMÅGAN ATT FÖRUTSE RISKFAKTORER, SÄRSKILT I KURVOR...



HÅLL UPSIKT PÅ VÄGEN FRAMÅT OCH FÖRSÖK BEDOMA HUR SÄKRA KURVAN ÄR. FARLIGA KURVOR BÖR ALLTID ANGEÅS MED SKYLTLAR OCH VÄGMARKERINGAR



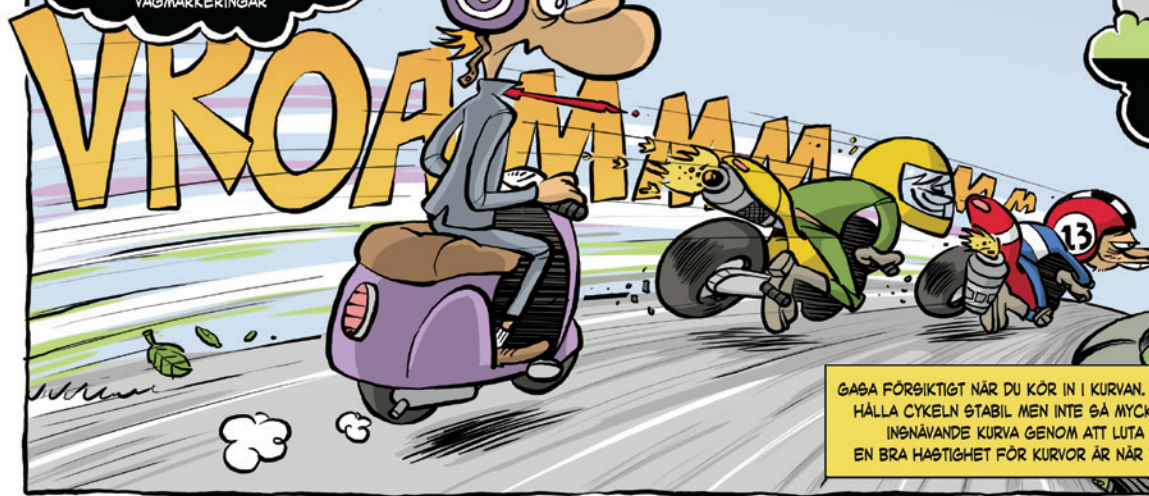
EN TUMREGLER ÄR ATT DU BÖR BROMSA INNAN DU KOMMER IN I KURVAN



TITTA SÅ LÅNGT FRAMÅT DU KAN I KURVAN OCH LETA EFTER LEDTRÅDAR SOM VISAR VART VÄGEN TAR VÄGEN



SE UPP FÖR DOLDA KÖRSNINGAR OCH STILLASTÄNDE ELLER LÅNGSAMMA FORDON SOM SKYMMER SIKTEN.



GÅSÅ FÖRSIKTIGT NÄR DU KÖR IN I KURVAN. DET SKALL VARA TILLRÄCKLIGT FÖR ATT HÅLLA CYKELN STABIL MEN INTE SÅ MYCKET ATT DU INTE KAN HANTERA EN INSNÄVANDE KURVA GENOM ATT LUTA CYKELN LITE MER... EN BRA HASTIGHET FÖR KURVOR ÄR NÄR DU KAN STOPPA PÅ DIN SIDA AV VÄGEN ...

ÄVEN DEN MEST EXTREMA KURVA KAN VARA SÄKER OM DU HÅLLA DETTA I MINNET ...



MEN FÖR VISSA ÄR DET FÖRSTÅS ROLIGARE ÄN FÖR ANDRA...

