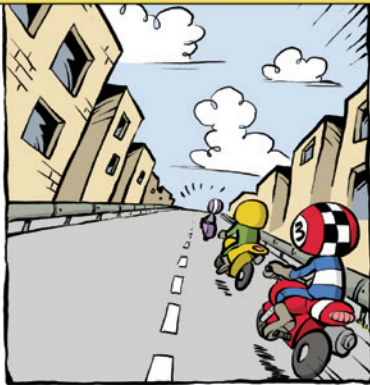
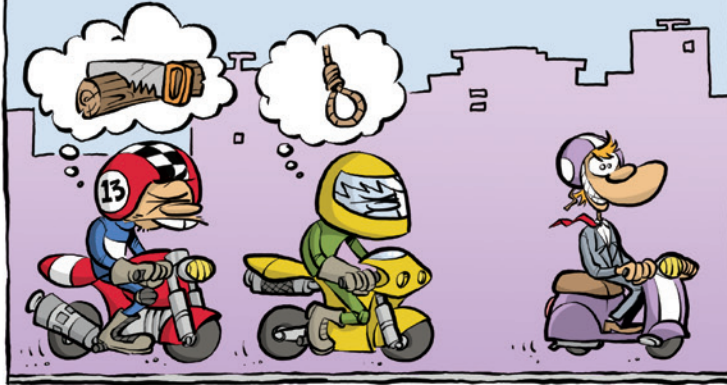




SE TODAS AS ESTRADAS FOSSEM EM LINHA RECTA, SERIAM CERTAMENTE MUITO SEGURAS...



MAS TAMBÉM MUITO MAIS MONÓTONAS...



FELIZMENTE, NÃO É O CASO...



MAS COM O DIVERTIMENTO TAMBÉM VEM O RISCO. A SEGURANÇA RESIDE NÃO SÓ NAS TUAS QUALIDADES DE CONDUTOR, MAS TAMBÉM NA TUA CAPACIDADE DE ANTECIPAR FACTORES DE RISCO, ESPECIALMENTE NAS CURVAS...



EXPLORA A ESTRADA À TUA FRENTE E TENTA AVALIAR AS DIFICULDADES. CURVAS PERIGOSAS DEVERIAM ESTAR ASSINALADAS COM SINAIS E MARCAS NA ESTRADA.



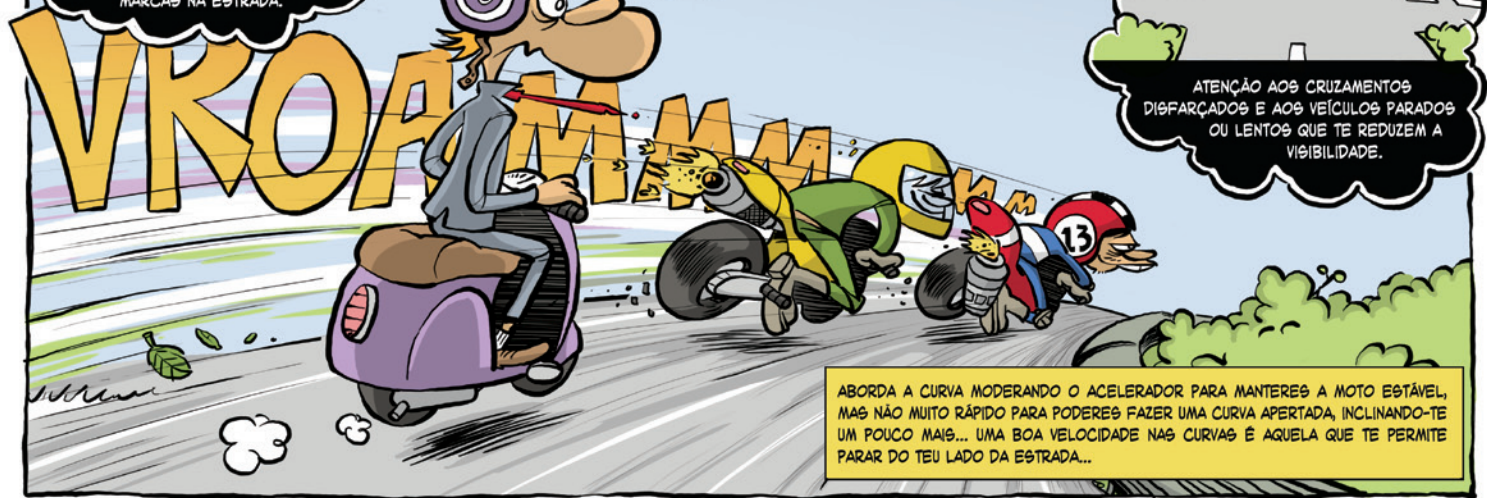
POR NORMA, DEVE-SE REDUZIR A VELOCIDADE À ENTRADA NA CURVA.



TENTA VER O MAIS POSSÍVEL À TUA FRENTE E DESCOBRIR POR ONDE SEGUE A ESTRADA.



ATENÇÃO AOS CRUZAMENTOS DIFERENCIADOS E AOS VEÍCULOS PARADOS OU LENTOS QUE TE REDUZEM A VISIBILIDADE.



ABORDA A CURVA MODERANDO O ACELERADOR PARA MANTERES A MOTO ESTÁVEL, MAS NÃO MUITO RÁPIDO PARA PODERES FAZER UMA CURVA APERTADA, INCLINANDO-TE UM POUCO MAIS... UMA BOA VELOCIDADE NAS CURVAS É AQUELA QUE TE PERMITE PARAR DO TEU LADO DA ESTRADA...

ATÉ A CURVA MAIS EXTREMA PODE SER SEGURA, SE TIVERES EM CONTA ESTAS DICAS...



NATURALMENTE, É MAIS DIVERTIDO PARA UNS DO QUE PARA OUTROS...

