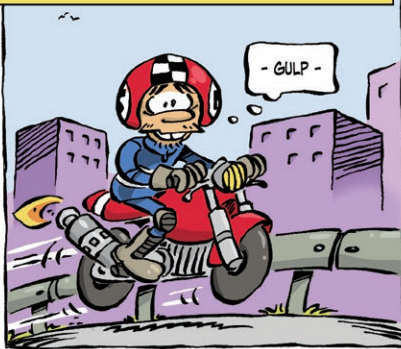




CERCA DE 2/3 DOS ACIDENTES RODOVIÁRIOS COM MOTOCICLOS OCORREM EM CRUZAMENTOS URBANOS ONDE OS MOTOCICLOS TINHAM PRIORIDADE...

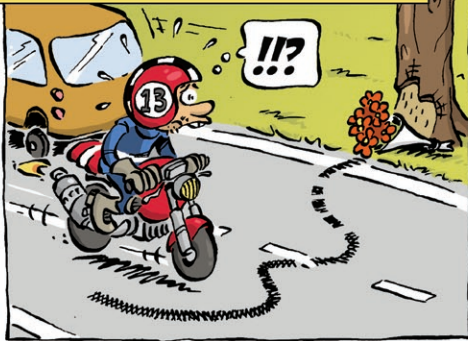


...ASSIM, PARA EVITAR O PERIGO, É SOBRETUDO NECESSÁRIO TER UMA BOA VISIBILIDADE NOS CRUZAMENTOS. VER BEM A SINALIZAÇÃO DE AVISO E RODOVIÁRIA. OS SINAIS DE DIRECÇÃO E OS SEPARADORES CENTRAIS SÃO OUTRAS INDICAÇÕES IMPORTANTES...

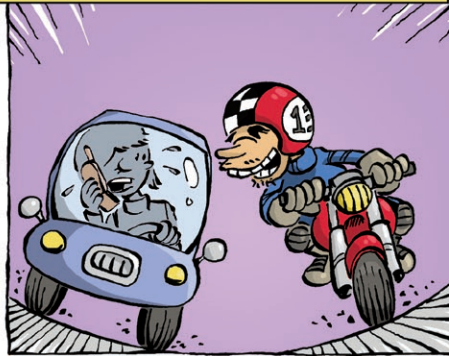


DE NOITE TEM ATENÇÃO AOS SINAIS E MARCOS LUMINOSOS...

...PRESTA ATENÇÃO AO PAVIMENTO. PODERÁS TER DE TRAVAR OU DE DAR UMA GUINADA PARA O LADO RAPIDAMENTE! SE VIRES MARÇAS DE DERRAPAGENS, O CRUZAMENTO PODE SER TRAIÇOEIRO...



...PÕE-TE NUM LUGAR ONDE POSSAS SER VISTO E PROCURA MANTER CONTACTO VISUAL COM OS OUTROS CONDUTORES TANTO QUANTO POSSÍVEL...



...ALGUNS CRUZAMENTOS, ONDE HAJA DESVIOS E ZIGUEZAGUES, OU ROTUNDAS, TÊM MUITAS VEZES O ÂNGULO DE VISÃO DELIBERADAMENTE BLOQUEADO. A FINALIDADE É ABRANDAR A VELOCIDADE DO TRÁFEGO ATÉ HAVER BOA VISIBILIDADE. MAS CUIDADO, POR QUE ISSO NEM SEMPRE FUNCIONA. ALGUNS CONDUTORES ACELERAM MESMO SEM VEREM NADA... TEM CUIDADO E ABRANDA, POIS NUNCA SE SABE...



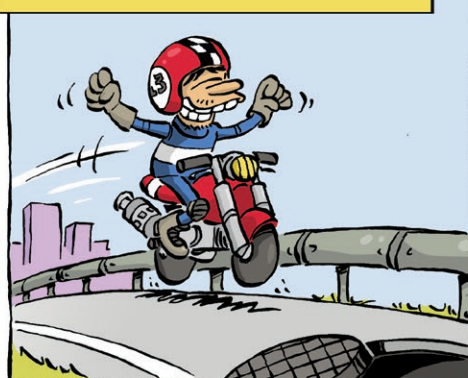
...MAS NÃO ABRUPTAMENTE, É CLARO...



AGORA PROCURA COLOCAR-TE NUMA POSIÇÃO ONDE TENHAS A MELHOR VISIBILIDADE NO CRUZAMENTO E ATRAVESSA COM SEGURANÇA...



PARABÉNS! CONSEGUISTE! EVITASTE COM SUCESSO TODOS OS PROBLEMAS NO CRUZAMENTO!



MAS, PARA A PRÓXIMA, VÊ SE CONSEGUES MANTER AS MÃOS DO GUIADOR... ESTÁ BEM ?

